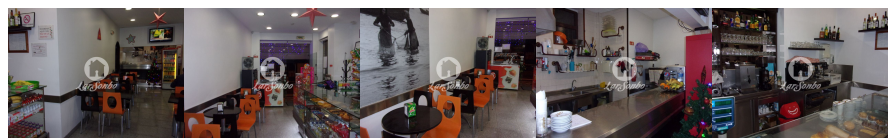
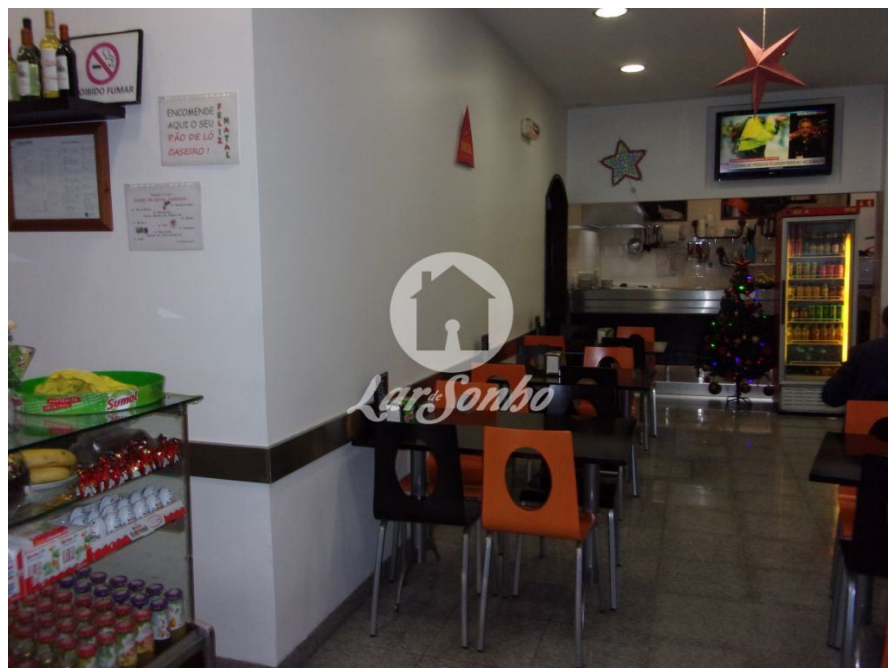


## LardeSonho Matosinhos

Palavras Joviais Mediação Imobiliária Unipessoal, Lda.

Av. da República 455 Matosinhos

TEF +351 22 010 5853 FAX E-MAIL [matosinhos@lardesonho.pt](mailto:matosinhos@lardesonho.pt)



Trespasse de confeitaria/café/snack-bar bem situado a funcionar muito bem, com 70m2 em Matosinhos. Renda mensal: 600 euros.

**REFERÊNCIA:** 251-N-01224

### LOCALIZAÇÃO

**Distrito:** Porto

**Concelho:** Matosinhos

**Freguesia:** Matosinhos e Leça da Palmeira

**Classe Energética:**

**Finalidade:** Trespasse

**Estado:** Usado

**Área útil:** m²

**Área terreno:** m²

**Ano de Construção:**

**Preço:** 75.000 €

Lic. AMI 12583 - Informações e visitas, favor contactar através  
Telf. +351 22 010 5853 - [matosinhos@lardesonho.pt](mailto:matosinhos@lardesonho.pt) - web: <http://www.lardesonho.pt>

As informações referentes aos imóveis assim como os dados pessoais e comerciais que são apresentados estão sujeitos a correcções, não correspondem a uma proposta contratual, e devem ser confirmadas. Cada agência é uma entidade jurídica e financeiramente independente. Cada agência é responsável pela gestão dos seus conteúdos.