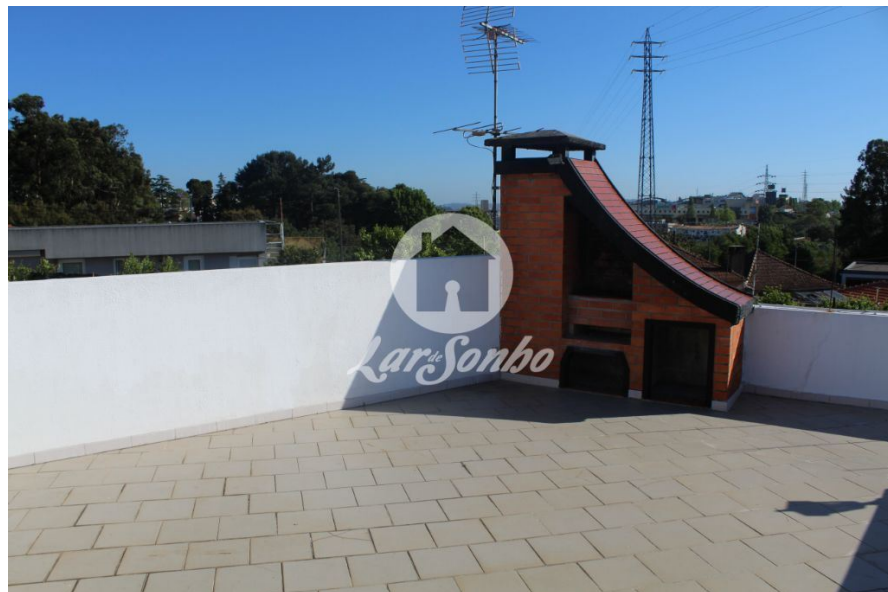
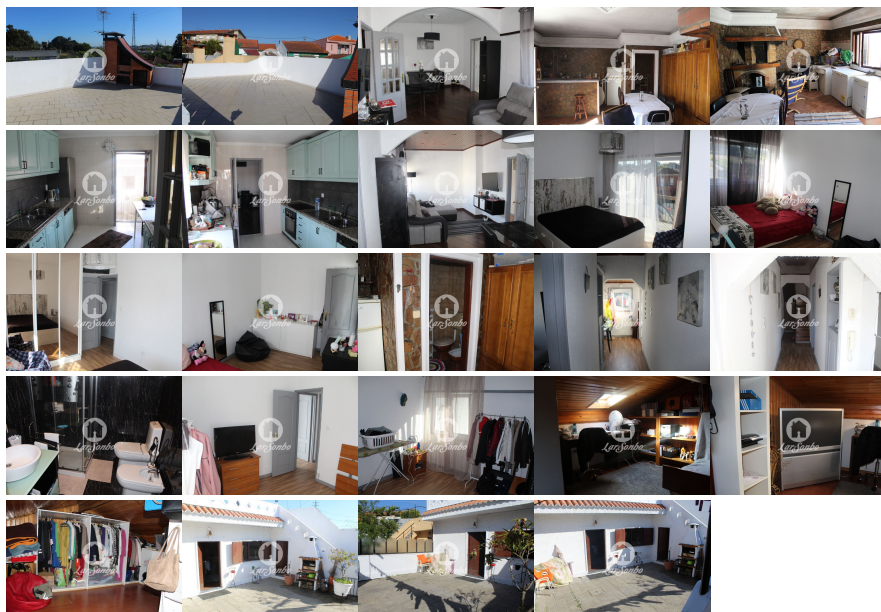


Lardesonho Gondomar

Enredo Curioso, Lda.

Avenida da Carvalho, 290 Fânzeres

TEF +351 22 112 9553 FAX E-MAIL gondomar@lardesonho.pt**REFERÊNCIA:** 258-M-00123**LOCALIZAÇÃO****Distrito:** Porto**Concelho:** Gondomar**Freguesia:** Rio Tinto**Classe Energética:** D**Finalidade:** Venda**Estado:** Usado**Área útil:** 90.00 m²**Área terreno:** m²**Ano de Construção:** 1988**Preço:** 139.000 €**Simpático Andar Moradia T3 aos bombeiros de Rio Tinto**

Imóvel ao nível do 2º andar situado numa zona muito calma, a cerca de 950mts do metro da Levada e do Centro Comercial Parque Nascente.

O imóvel sofreu alterações recentes onde se pode destacar a aplicação de estores eléctricos, Janelas com Abertura lateral e báscula em todas as divisões com luz directa, chão flutuante, remodelação do quarto de banho e transformação da zona do sótão.

Este é constituído por uma espaçosa sala com acesso a cozinha equipada, 1 WC completo, 3 espaçosos quartos, sendo que o quarto principal conta com varanda e roupeiro embutido e um aproveitamento de sótão com luz directa e espaço para um quarto ou escritório.

Através da cozinha temos acesso a um fantástico logradouro com barbecue, uma

lavandaria, uma cozinha regional com bar e quarto de banho de serviço e um terraço com um segundo barbecue.

O imóvel conta também com uma garagem fechada com entrada independente com espaço suficiente para 1 carro e arrumação.

Para mais informações não hesite em contactar:

221129553

lardesonhogondomar@gmail.com

Lic. AMI 14889 - Informações e visitas, favor contactar através
Telf. +351 22 112 9553 - gondomar@lardesonho.pt - web: www.lardesonho.pt/gondomar

As informações referentes aos imóveis assim como os dados pessoais e comerciais que são apresentados estão sujeitos a correcções, não correspondem a uma proposta contratual, e devem ser confirmadas. Cada agência é uma entidade jurídica e financeiramente independente. Cada agência é responsável pela gestão dos seus conteúdos.