

Lardesonho Gondomar

Enredo Curioso, Lda.

Avenida da Carvalha, 290 Fânzeres

TEF +351 22 112 9553 FAX E-MAIL gondomar@lardesonho.pt



REFERÊNCIA: 258-A-00237

LOCALIZAÇÃO

Distrito: Porto

Concelho: Gondomar

Freguesia: Rio Tinto

Classe Energética: C

Finalidade: Venda

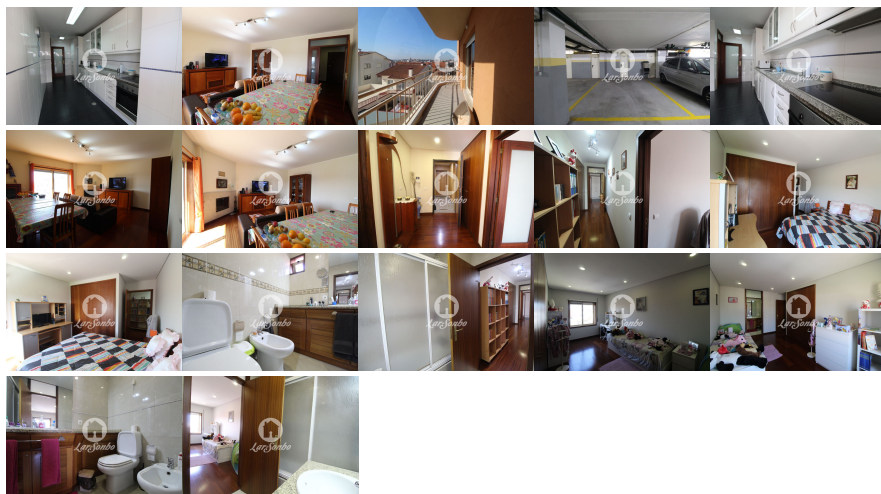
Estado: Como novo

Área útil: 107.00 m²

Área terreno: m²

Ano de Construção: 2003

Preço: 125.000 €



O apartamento localiza-se no segundo piso, com acesso a elevador.

O apartamento é composto por hall de entrada, cozinha equipada com placa, forno, exaustor, suite, quarto (ambos com roupeiros embutidos), sala com recuperador de calor e acesso a varanda, marquise e casa de banho.

Localização central, junto de transportes públicos e a 2 min da Estação do Metro de Baguim.

É servido por comércio e serviços nas proximidades.

Lic. AMI 14889 - Informações e visitas, favor contactar através
Telf. +351 22 112 9553 - gondomar@lardesonho.pt - web: www.lardesonho.pt/gondomar

As informações referentes aos imóveis assim como os dados pessoais e comerciais que são apresentados estão sujeitos a correcções, não correspondem a uma proposta contratual, e devem ser confirmadas. Cada agência é uma entidade jurídica e financeiramente independente. Cada agência é responsável pela gestão dos seus conteúdos.