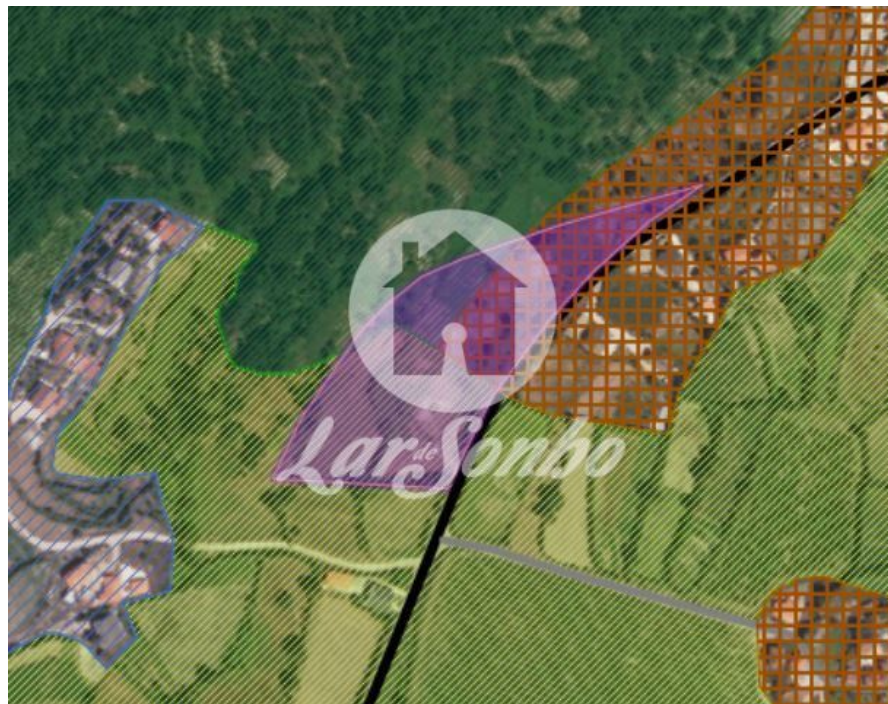


Lardesonho Lousada

Comodagenda - Gestão Imobiliária, Lda

Avenida dos Combatentes da Grande Guerra, nº 347 - Cristelos Lousada

TEF +351 255 077 435 FAX E-MAIL lousada@lardesonho.pt



REFERÊNCIA: 243-T-00668

LOCALIZAÇÃO

Distrito: Porto

Concelho: Amarante

Freguesia: Vila Chã do Marão

Classe Energética: Isento

Finalidade: Venda

Estado: Usado

Área útil: 4179.00 m²

Área terreno: m²

Ano de Construção:

Preço: 155.000 €



Terreno com 43.500m², dos quais 4179 m² encontram-se em solo urbano denominado Espaço Residencial de Nível II, em Vila Chã do Marão, Amarante. Localizado junto à estrada principal, com vistas para a serra e excelente exposição solar. Situa-se a 7 min do centro de Amarante, a 38 min, pela A4 do aeroporto Francisco Sá Carneiro, a 40 min do centro do Porto. EXCELENTE OPORTUNIDADE! AGENDE A SUA VISITA!

Lic. AMI 10247 - Informações e visitas, favor contactar através
Telf. +351 255 077 435 - lousada@lardesonho.pt - web: www.lardesonho.pt

As informações referentes aos imóveis assim como os dados pessoais e comerciais que são apresentados estão sujeitos a correcções, não correspondem a uma proposta contratual, e devem ser confirmadas. Cada agência é uma entidade jurídica e financeiramente independente. Cada agência é responsável pela gestão dos seus conteúdos.