

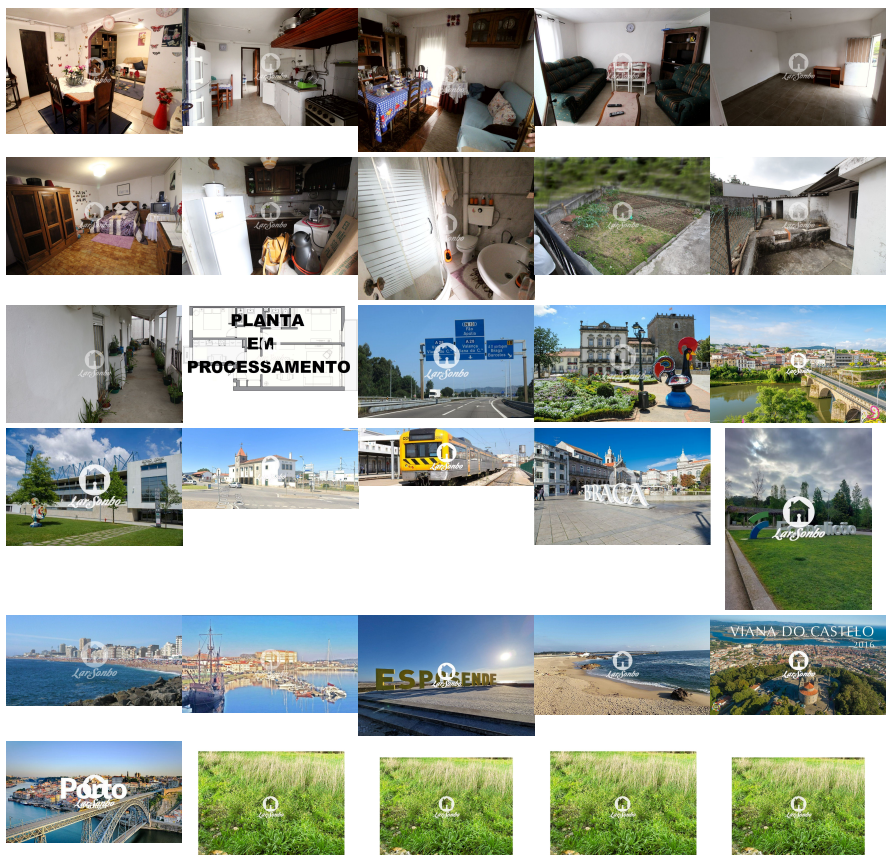
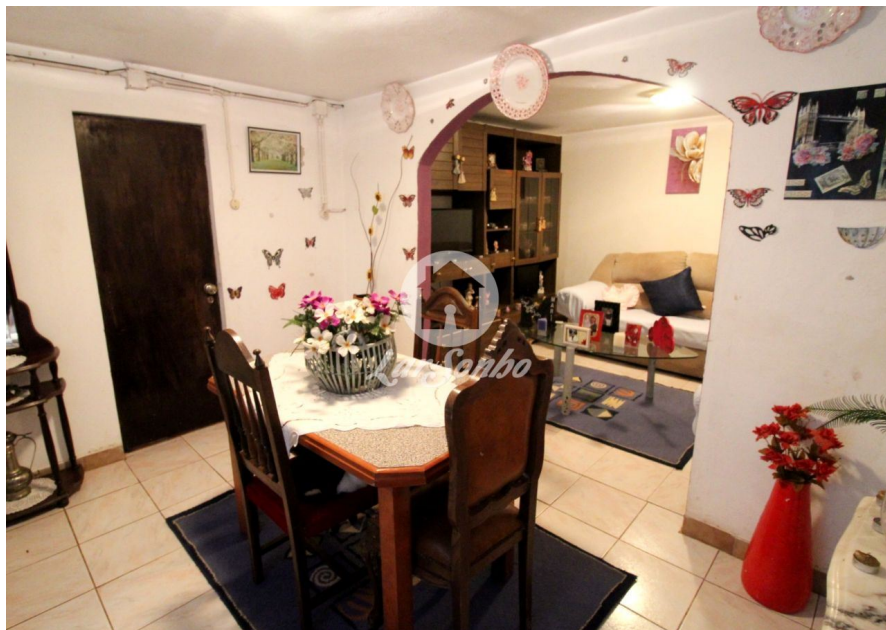
Lardesonho Barcelos

Casas & Sons, Unipessoal Lda

Rua Cândido da Cunha, 233 A Barcelos

TEF +351 253 817 036 FAX E-MAIL lardesonhobarcelos@gmail.com

REFERÊNCIA: 265-M-00563

LOCALIZAÇÃO**Distrito:** Braga**Concelho:** Barcelos**Freguesia:** Gamil e Midões**Classe Energética:** E**Finalidade:** Venda**Estado:** Usado**Área útil:** 220.00 m²**Área terreno:** m²**Ano de Construção:****Preço:** 185.000 €

Imóvel Arrendado.
Para investimento.

Moradia bifamiliar com três frações.

O imóvel é composta por três apartamentos t1 com casa de banho completa completamente mobilados e equipados e com entradas independentes.

Está inserida em terreno com mais de 650m2 de área., com ótimos acessos e excelente exposição solar.

Ótima oportunidade par investimento!

Siga-nos nas nossas redes sociais!

WEBSITE: <https://www.lardesonho.pt/barcelos/>

FACEBOOK: <https://www.facebook.com/lardesonhobarcelospagina>

INSTAGRAM: <https://www.instagram.com/lardesonhobarcelos/>

YOUTUBE: <https://www.youtube.com/@lardesonhobarcelos2733>

A história de sucesso da rede imobiliária LardeSonho deve-se um serviço de excelência, personalizado para cada cliente, marcado por três premissas- SATISFAÇÃO- RECOMENDAÇÃO-FIDELIZAÇÃO.

É a Maior Rede Imobiliária 100% Nacional tendo 24 agências distribuídas por todo o país com mais de 400 Consultores, o que garante uma presença forte junto de potenciais compradores e compradores.

A Rede Imobiliária LardeSonho como ferramentas uma equipa de profissionais tem, motivados, com uma vasta experiência; uma carteira de imóveis aos preços mais competitivos do mercado; uma atitude proativa que se caracteriza por inúmeras iniciativas de marketing, campanhas, eventos publicitários, promovendo e divulgando com sucesso a sua carteira de imóveis em cada localidade onde tem Agência.

Aliados a parcerias com instituições financeiras, gabinetes de empresas de construção, marketing e publicidade, a rede Imobiliária LardeSonho ajuda os clientes a encontrar a solução para suas necessidades.

Two-family villa with three fractions already leased.

The property consists of three apartments t1 with full bathroom completely furnished and equipped and with independent entrances.

Is inserted in land with more than 650m2 of area., with great access and excellent sun exposure.

Great opportunity for investment!

Follow us on our social networks!

WEBSITE: <https://www.lardesonho.pt/barcelos/>

FACEBOOK: <https://www.facebook.com/lardesonhobarcelospagina>

INSTAGRAM: <https://www.instagram.com/lardesonhobarcelos/>

YOUTUBE: <https://www.youtube.com/@lardesonhobarcelos2733>

The success story of the LardeSonho real estate network is due to an excellent service, personalized for each client, marked by three premises - SATISFACTION- RECOMMENDATION- LOYALTY.

It is the Largest 100% National Real Estate Network with 24 agencies distributed throughout the country with more than 400 Consultants, which guarantees a strong presence among potential buyers and buyers.

The LardeSonho Real Estate Network as tools a team of motivated professionals with extensive experience; a portfolio of properties at the most competitive prices on the market; a proactive attitude that is characterized by numerous marketing initiatives, campaigns, advertising events, successfully promoting and publicizing its property portfolio in each location where it has an Branch.

Allied to partnerships with financial institutions, offices of construction, marketing and advertising companies, the LardeSonho Real Estate network helps clients find the solution for their needs.

Lic. AMI 17319 - Informações e visitas, favor contactar através
Telf. +351 253 817 036 - lardesonhobarcelos@gmail.com - web: www.lardesonho.pt/barcelos

As informações referentes aos imóveis assim como os dados pessoais e comerciais que são apresentados estão sujeitos a correcções, não correspondem a uma proposta contratual, e devem ser confirmadas. Cada agência é uma entidade jurídica e financeiramente independente. Cada agência é responsável pela gestão dos seus conteúdos.