

Lardesonho Vila do Conde - Póvoa de Varzim - Famalicão

Sonhar - Mediação Imobiliária, Lda

Rua 25 de Abril, nº 5, R/C Vila do Conde

TEF +351 252 600 790 FAX E-MAIL geral@lardesonho.pt



REFERÊNCIA: 240-M-22391

LOCALIZAÇÃO

Distrito: Braga

Concelho: Vila Nova de Famalicão

Freguesia: Cavalões

Classe Energética: B

Finalidade: Arrendamento

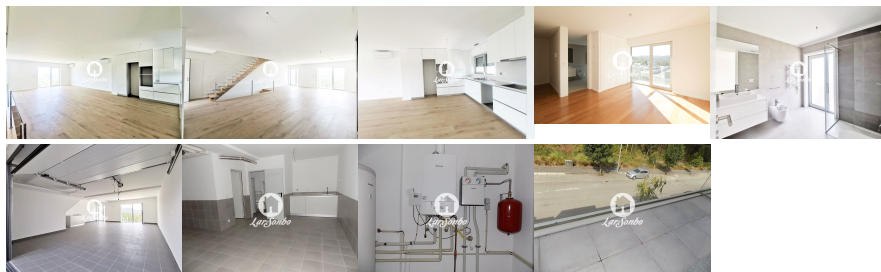
Estado: Como novo

Área útil: 254.00 m²

Área terreno: m²

Ano de Construção: 2020

Preço: 1.300 €



Excelente Moradia Gaveto T3 como nova, localizada próximo dos serviços, boas áreas, excelentes acabamentos, aquecimento central, cozinha mobilada, sala ampla com lareira com recuperador de calor, suíte, garagem fechada para 4 carros.

Excelente Oportunidade! Marque a sua visita!

Comercial responsável:

Antonio Reis

964 644 585

Lic. AMI - Informações e visitas, favor contactar através
Telf. +351 252 600 790 - geral@lardesonho.pt - web: www.lardesonho.pt

As informações referentes aos imóveis assim como os dados pessoais e comerciais que são apresentados estão sujeitos a correcções, não correspondem a uma proposta contratual, e devem ser confirmadas. Cada agência é uma entidade jurídica e financeiramente independente. Cada agência é responsável pela gestão dos seus conteúdos.