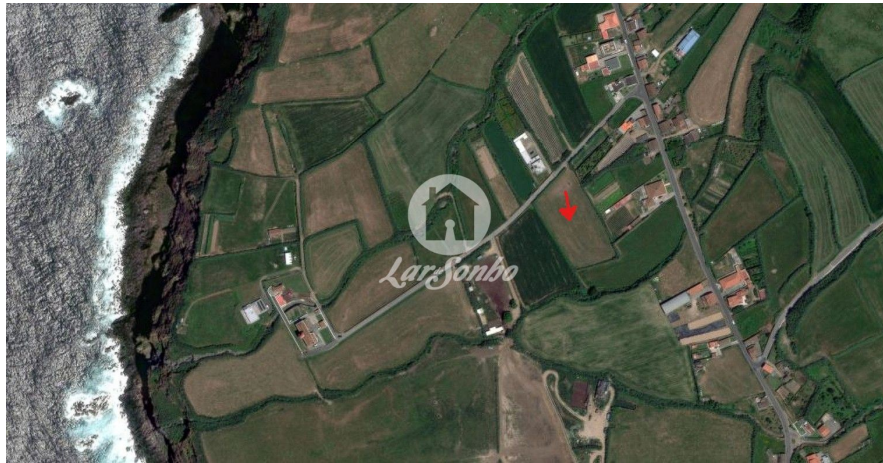


## Lardesonho Ponta Delgada

Sucessos Radiantes - Mediação Imobiliária, Unipessoal Lda  
Rua Dona Maria José Borges, 22 Fajã de Baixo Ponta Delgada  
TEF +351 912 530 077 FAX E-MAIL [pontadelgada@lardesonho.pt](mailto:pontadelgada@lardesonho.pt)



REFERÊNCIA: 250-T-00762

### LOCALIZAÇÃO

**Distrito:** Ilha de São Miguel

**Concelho:** Ponta Delgada

**Freguesia:** Ginetes

**Classe Energética:** Isento

**Finalidade:** Venda

**Estado:**

**Área útil:** 395.00 m<sup>2</sup>

**Área terreno:** m<sup>2</sup>

**Ano de Construção:**

**Preço:** 235.000 €



Este terreno para moradia, localizado na freguesia de Ginetes, na Ilha de São Miguel, é uma oportunidade única para quem procura um espaço amplo e tranquilo para construir a sua casa de sonho. Com uma área bruta de 5500 m<sup>2</sup> e uma área útil de 395 m<sup>2</sup>, este terreno oferece um enorme potencial para a construção de uma casa espaçosa e confortável.

De acordo com o PDM (PD) o terreno encontra-se classificado parcialmente como Solo Urbano, Solos Urbanizáveis, áreas predominantemente Habitacionais e como solo Rural, Espaços Agrícolas(RAR)

Dispõe de uma beleza natural e uma sensação de paz e tranquilidade. Com uma boa visibilidade, este terreno oferece um ambiente calmo e sereno, longe do rebuliço da cidade.

---

Com uma ampla frente (61m), está situado na freguesia de Ginetes, no concelho de Ponta Delgada.

Não perca esta oportunidade de construir a casa dos seus sonhos num local idílico e pacífico.

Contacte-nos para mais informações.

#### **SOBRE AS PISCINAS NATURAIS DA FERRARIA NA PROXIMIDADE:**

Localizadas na costa oeste da ilha de São Miguel, mais precisamente na freguesia de Ginetes, concelho de Ponta Delgada, a Ponta da Ferraria é um geosítio protegido que conta com uma história fascinante que está profundamente ligada às características geológicas únicas da região uma vez que foi formada há muito tempo quando a lava quente do vulcão desceu até ao mar causando explosões de vapor. Estas piscinas naturais são essencialmente famosas devido às suas águas termais naturais que se encontram na costa, diretamente junto ao Oceano Atlântico. A atmosfera neste sítio conta com uma harmonia bem pura existindo o contraste entre o azul do mar com as tonalidades escuras das rochas basálticas. Por outras palavras, trata-se de um local onde a água quente, aquecida por vapores vulcânicos, se mistura com a água fria do mar, numa pequena enseada que forma uma piscina natural.

A origem das águas termais da Ponta da Ferraria remonta a atividades vulcânicas subaquáticas na região. A água do mar ao entranhar-se nas fissuras da crosta terrestre entra também em contacto com as rochas vulcânicas que se encontram bem quentes e acaba por aquecer. As piscinas naturais de água termal são formadas à medida que essa água aquecida emerge para a superfície e se mistura com as águas frias do oceano. A água pode atingir temperaturas superiores a 30º graus, proporcionando um local de relaxamento e de plena tranquilidade enquanto se desfruta de um banho relaxante e sente as ondas do oceano a bater nas rochas.

LOCALIZAÇÃO: 37.85458 -25.84698

Lic. AMI 12315 - Informações e visitas, favor contactar através  
Telf. +351 912 530 077 - pontadelgada@lardesonho.pt - web: www.lardesonho.pt

---

As informações referentes aos imóveis assim como os dados pessoais e comerciais que são apresentados estão sujeitos a correcções, não correspondem a uma proposta contratual, e devem ser confirmadas. Cada agência é uma entidade jurídica e financeiramente independente. Cada agência é responsável pela gestão dos seus conteúdos.