

LardeSonho Matosinhos

Palavras Joviais - Mediação Imobiliária, Unipessoal Lda

Av. da República 455 Matosinhos

TEF +351 22 010 5853 FAX E-MAIL matosinhos@lardesonho.pt



REFERÊNCIA: 251-A-03633

LOCALIZAÇÃO

Distrito: Porto

Concelho: Matosinhos

Freguesia: Matosinhos e Leça da Palmeira

Classe Energética: C

Finalidade: Venda

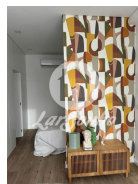
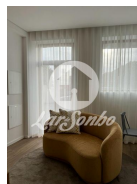
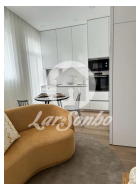
Estado: Usado

Área útil: m²

Área terreno: m²

Ano de Construção:

Preço: 190.000 €



? Estúdio T0

? Leça da Palmeira

?? Edifício Villa Leza

? € 190.000

O edifício Villa Leza é composto por 6 apartamentos de elevada elegância, requinte e conforto, com acabamentos de qualidade.

Os apartamentos todos mobilados e equipados com materiais criteriosamente selecionados e sofisticados.

LOCALIZAÇÃO

Com uma localização privilegiada, fica perto da praia, da Marina Porto Atlântico, rodeado de vários serviços e com bons acessos.

FRACÇÕES DISPONÍVEIS

R/C Trás - 35m² - € 190.000

R/C Frente - 36.4m² - € 205.000

1º Trás - 36.4m² - € 195.000

Agende a sua visita!

? 22 010 5853 (custo de chamada p/ rede fixa)

? matosinhos@lardesonho.pt

Visite-nos:

? Av. da República, n.º 455, Matosinhos

? R. Manuel Faro Sarmiento, n.º 91, Maia

? www.lardesonho.pt

"Mais do que uma casa para morar, um LardeSonho para viver!"

LardeSonho Maia/Matosinhos

Licença AMI: 12583

(Ref: 251-A-3633)

Lic. AMI 12583 - Informações e visitas, favor contactar através
Telf. +351 22 010 5853 - matosinhos@lardesonho.pt - web: www.lardesonho.pt

As informações referentes aos imóveis assim como os dados pessoais e comerciais que são apresentados estão sujeitos a correcções, não correspondem a uma proposta contratual, e devem ser confirmadas. Cada agência é uma entidade jurídica e financeiramente independente. Cada agência é responsável pela gestão dos seus conteúdos.
