

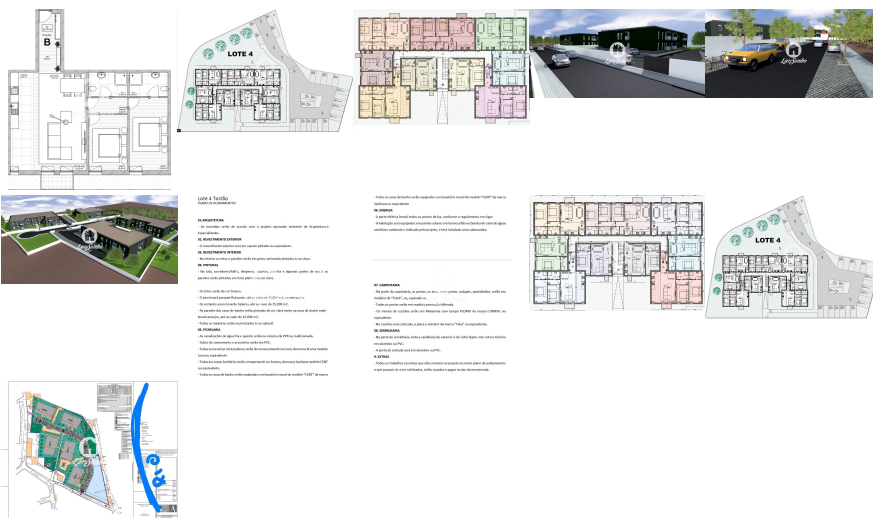
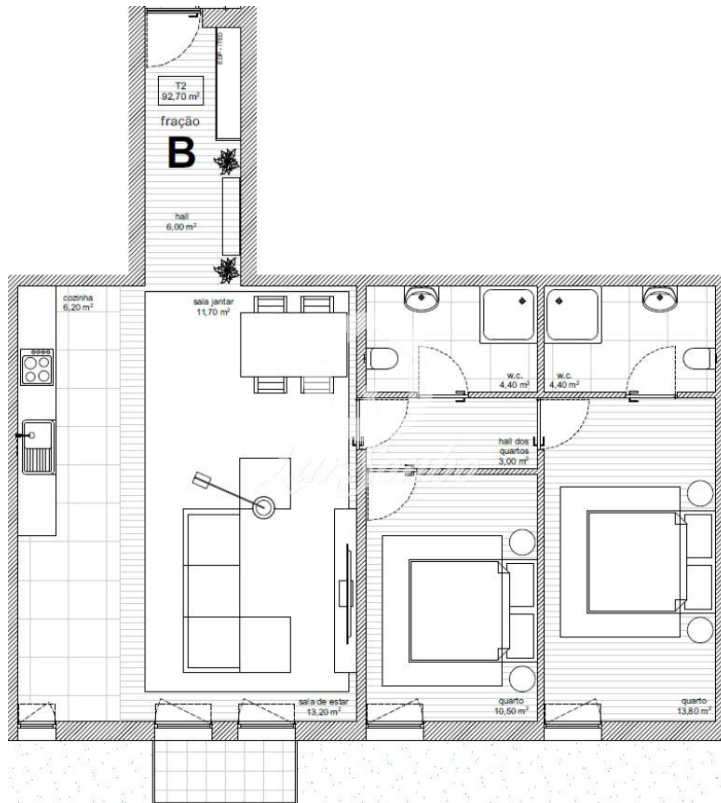
**Lardesonho Barcelos**

Casas &amp; Sons, Unipessoal Lda

Rua Cândido da Cunha, 233 A Barcelos

TEF +351 253 817 036 FAX E-MAIL [lardesonhobarcelos@gmail.com](mailto:lardesonhobarcelos@gmail.com)

REFERÊNCIA: 265-A-01634

**LOCALIZAÇÃO****Distrito:** Braga**Concelho:** Barcelos**Freguesia:** Tamel (S. Verissimo)**Classe Energética:****Finalidade:** Venda**Estado:** Em construção**Área útil:** 92.70 m<sup>2</sup>**Área terreno:** m<sup>2</sup>**Ano de Construção:** 2026**Preço:** 185.250 €Excelente apartamento T2 com 117.7 m<sup>2</sup> de área bruta de construção.

Localizado numa zona calma e tranquila, perto do rio, este apartamento confere um nível de vida com todo o conforto e tranquilidade.

Perto de todos os acessos e com todos os serviços em redor, é o investimento ideal.

Contém hall espaçoso, cozinha e sala em open space com acesso a uma varanda,

corredor amplo de acesso a um quarto e casa de banho completa e ainda uma suite ampla e luminosa.

O edifício terá revestimento em capoto, caixilharia PVC com vidro duplo e cobertura em godo.

É equipado com placa e exaustor, painéis solares em termossifão ou bomba de calor e terá salamandra.

O apartamento faz parte de um lote com 18 apartamentos, tipologias T1, T2 e T3.

Não perca a oportunidade.

Venha visitar!

Siga-nos nas nossas redes sociais!

WEBSITE: <https://www.lardesonho.pt/barcelos/>

FACEBOOK: <https://www.facebook.com/lardesonhobarcelospagina>

INSTAGRAM: <https://www.instagram.com/lardesonhobarcelos/>

YOUTUBE: <https://www.youtube.com/@lardesonhobarcelos2733>

A história de sucesso da rede imobiliária LardeSonho deve-se a um serviço de excelência, personalizado para cada cliente, marcado por três premissas- SATISFAÇÃO- RECOMENDAÇÃO-FIDELIZAÇÃO.

É a Maior Rede Imobiliária 100% Nacional tendo 24 agências distribuídas por todo o país com mais de 400 Consultores, o que garante uma presença forte junto de potenciais compradores e investidores.

A Rede Imobiliária LardeSonho tem como ferramentas uma equipa de profissionais dinâmicos, motivados, com uma vasta experiência; uma carteira de imóveis aos preços mais competitivos do mercado; uma atitude proactiva que se caracteriza por inúmeras iniciativas de marketing, campanhas, eventos publicitários, promovendo e divulgando com sucesso a sua carteira de imóveis em cada localidade onde tem Agência.

Aliados a parcerias com instituições bancárias, gabinetes de arquitetura, empresas de construção, marketing e publicidade, a rede Imobiliária LardeSonho ajuda os seus clientes a encontrar a solução adequada às suas necessidades.

----

Excellent two-bedroom flat with 117.7 m2 of gross construction area.

Located in a quiet and peaceful area, close to the river, this flat offers a standard of living with all the comforts and tranquillity.

Close to all accesses and with all the services around, it's the ideal investment.

It has a spacious hallway, an open-plan kitchen and living room with access to a balcony, a large corridor leading to a bedroom and a full bathroom, as well as a large, bright suite.

The building will be clad in render, with double-glazed PVC window frames and a slate roof.

It is equipped with a hob and extractor fan, solar panels with thermosiphon or heat pump and will have a wood burning stove.

The flat is part of a plot with 18 flats, types T1, T2 and T3.

Don't miss out on this opportunity.

Come and visit!

Follow us on our social networks!

WEBSITE: <https://www.lardesonho.pt/barcelos/>

FACEBOOK: <https://www.facebook.com/lardesonhobarcelospagina>

INSTAGRAM: <https://www.instagram.com/lardesonhobarcelos/>

YOUTUBE: <https://www.youtube.com/@lardesonhobarcelos2733>

The success story of the LardeSonho real estate network is due to a service of excellence, personalised for each client, marked by three premises - SATISFACTION - RECOMMENDATION - RELEASE.

It is the Largest 100% National Real Estate Network with 24 branches throughout the country with more than 400 Consultants, which guarantees a strong presence among potential buyers and investors.

The LardeSonho Real Estate Network has as its tools a team of dynamic, motivated professionals with vast experience; a portfolio of properties at the most competitive prices on the market; a proactive attitude characterised by numerous marketing initiatives, campaigns and advertising events, successfully promoting and publicising its portfolio of properties in each location where it has an agency. Combined with partnerships with banks, architectural offices, construction, marketing and advertising companies, the LardeSonho Real Estate network helps its clients find the right solution for their needs.

Lic. AMI 17319 - Informações e visitas, favor contactar através  
Telf. +351 253 817 036 - [lardesonhobarcelos@gmail.com](mailto:lardesonhobarcelos@gmail.com) - web: [www.lardesonho.pt/barcelos](http://www.lardesonho.pt/barcelos)

As informações referentes aos imóveis assim como os dados pessoais e comerciais que são apresentados estão sujeitos a correcções, não correspondem a uma proposta contratual, e devem ser confirmadas. Cada agência é uma entidade jurídica e financeiramente independente. Cada agência é responsável pela gestão dos seus conteúdos.