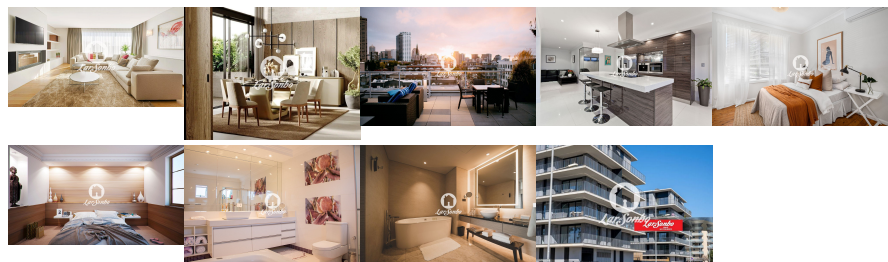
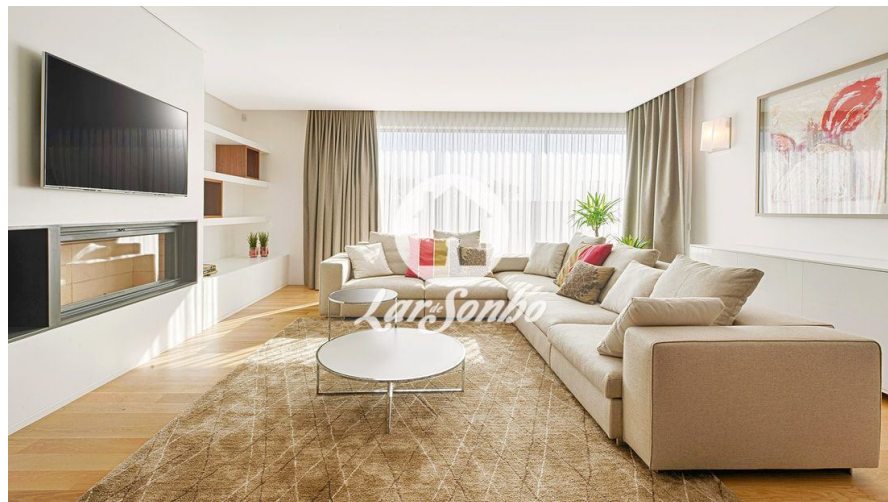


LardeSonho Matosinhos

Palavras Joviais - Mediação Imobiliária, Unipessoal Lda

Av. da República 455 Matosinhos

TEF +351 22 010 5853 FAX E-MAIL matosinhos@lardesonho.pt



REFERÊNCIA: 251-A-03803

LOCALIZAÇÃO

Distrito: Porto

Concelho: Maia

Freguesia: Cidade da Maia

Classe Energética:

Finalidade: Venda

Estado: Em construção

Área útil: m²

Área terreno: m²

Ano de Construção:

Preço: 470.000 €

- ? Novo Empreendimento
- ? Maia (junto ao Metro Parque Maia)
- ?? Soluções construtivas e arquitectónicas de ponta
- ? Piscina, Ginásio, Jardim, Áreas comunitárias de lazer
- ? Aparcamento para 2 viaturas
- ? Diversas tipologias, informe-se com a nossa equipa!

No coração da Cidade da Maia, vai nascer um novo empreendimento de Sonho.

Com várias tipologias sob oferta, os apartamentos disporão de áreas amplas, varandas, lugares de estacionamento e arrecadações.

O empreendimento beneficiará de vários equipamentos ao dispor, oferecendo aos seus futuros proprietários áreas de lazer, piscina, ginásio e jardins.

Erigidos sob os mais altos padrões de qualidade, estes apartamentos são a escolha certa para o seu próximo LardeSonho.

Mais opções sob consulta, informe-se com a nossa equipa!

? 22 010 5853

? matosinhos@lardesonho.pt

Visite-nos:

? Av. da República, n.º 455 (Matosinhos)

? R. Manuel Faro Sarmento, n.º 91 (Maia)

? www.lardesonho.pt

"Mais do que uma casa para morar, um LardeSonho para viver!"

LardeSonho Maia/Matosinhos

Licença AMI: 12583

Lic. AMI 12583 - Informações e visitas, favor contactar através
Telf. +351 22 010 5853 - matosinhos@lardesonho.pt - web: www.lardesonho.pt

As informações referentes aos imóveis assim como os dados pessoais e comerciais que são apresentados estão sujeitos a correcções, não correspondem a uma proposta contratual, e devem ser confirmadas. Cada agência é uma entidade jurídica e financeiramente independente. Cada agência é responsável pela gestão dos seus conteúdos.
