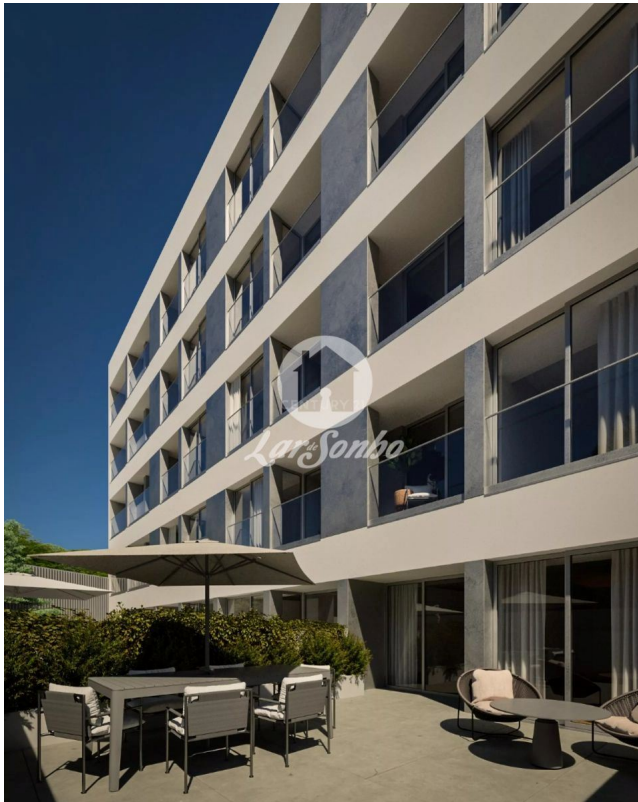


LarDeSonho Matosinhos

Palavras Joviais - Mediação Imobiliária, Unipessoal Lda

Av. da República 455 Matosinhos

TEF +351 22 010 5853 FAX E-MAIL matosinhos@lardesonho.pt



REFERÊNCIA: 251-A-03839

LOCALIZAÇÃO

Distrito: Porto

Concelho: Maia

Freguesia: Pedrouços

Classe Energética: B

Finalidade: Venda

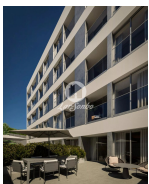
Estado: Como novo

Área útil: m²

Área terreno: m²

Ano de Construção:

Preço: 169.000 €



?Apartamento T0 em construção, Pedrouços

?169.000€

? a 1500m do Hospital de S. João e Pólo Universitário e a 450m da Estrada da Circunvalação.

? A fração faz parte de um bloco de apartamentos de tipologias T0 e T1 (44 frações) com excelentes acessos para diversificadas áreas das cidades do Porto, Maia e Matosinhos.

Mapa de materiais e acabamentos:

- * Tetos falsos em 'pladur'
- * Revestimento em Mosaico tipo 'Calacatta' nos quartos de banho
- * Revestimento em Mosaico ceramico retificado no pavimento dos quartos de banho
- * Soalho, colado, flutuante tipo finisa ou hidroocork, ou flutuante multicamadas de freixo ou outra madeira clara, de qualidade, nas salas e quartos
- * Portão de acesso às garagens, seccionado, motorizado, em aluminio.
- * Portas de segurança de entrada nos apartamentos tipo 'Fichet', ou equivalente.
- * Portas interiores de abrir ou correr, em MDF pintado.
- * Armários montados com portas e prateleiras em MDF pintado, forro em '

melanina ' com acabamento tipo ' linho Cancún '.

* Cozinhas com Armários com acabamentos Termo lacados, tampos em pedra natural ou equivalente e equipadas com placa, forno, exaustor, máquinas de lavar a louça, combinado e micro-ondas.

* Louças sanitárias, sanitas e bidés suspensos ' SANITANA-POP', ou equivalente, lavatórios ' SANITANA-Albus 45, ou equivalente, Base de duche ' Julia ' de 1400X800X35mm, da ' SANITANA '.

* Caixilharias envidraçadas exteriores de correr, fixos ou oscilobatentes, em perfis de alumínio marca ' EXTRUSAL - B095 (RPT)', ou equivalente, acabamento lacado a cinza, vidros duplos Saint-gobain, cumprindo os requisitos do projeto térmico, incluindo soleiras de alumínio.

* Instalação de Ar Condicionado em todos os apartamentos com equipamentos ' MITSUBISHI ', ou equivalentes.

* Videoporteiro

* Estores elétricos.

Lic. AMI 12583 - Informações e visitas, favor contactar através
Telf. +351 22 010 5853 - matosinhos@lardesonho.pt - web: www.lardesonho.pt

As informações referentes aos imóveis assim como os dados pessoais e comerciais que são apresentados estão sujeitos a correcções, não correspondem a uma proposta contratual, e devem ser confirmadas. Cada agência é uma entidade jurídica e financeiramente independente. Cada agência é responsável pela gestão dos seus conteúdos.