

Lardesonho Vila do Conde - Póvoa de Varzim - Famalicão

Sonhar - Mediação Imobiliária, Lda

Rua 25 de Abril, nº 5, R/C Vila do Conde

TEF +351 252 600 790 FAX E-MAIL geral@lardesonho.pt



REFERÊNCIA: 240-M-25770

LOCALIZAÇÃO

Distrito: Porto

Concelho: Póvoa de Varzim

Freguesia: Póvoa de Varzim, Beiriz e Argivai

Classe Energética: B

Finalidade: Venda

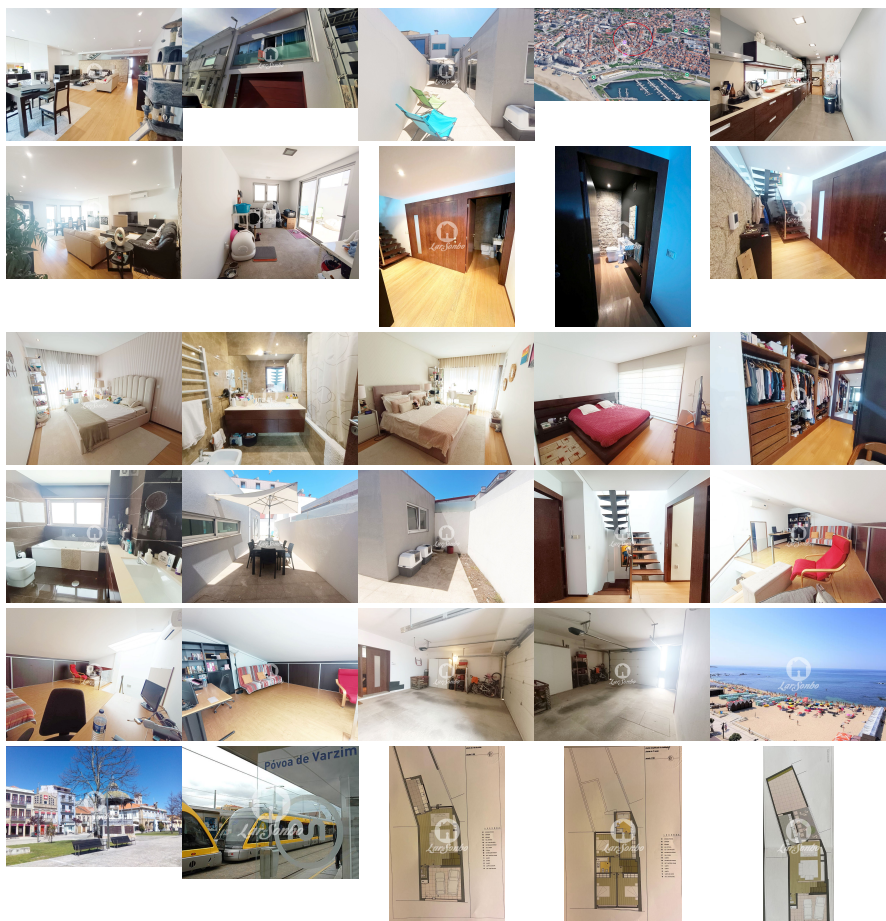
Estado: Usado

Área útil: 168.00 m²

Área terreno: m²

Ano de Construção: 2009

Preço: 0 €





Moradia moderna T4 no centro da Póvoa de Varzim, a 500m da praia e 100m do metro!

Com uma área de 202m², esta moradia oferece todo o conforto e espaço que a sua família merece, tem uma cozinha moderna e funcional. Os acabamentos de qualidade, aliados à climatização completa com ar condicionado, aquecimento e aspiração central, garantem o conforto em todas as divisões.

Destaque para a garagem fechada para 2 carros, terraço onde poderá fazer uns churrascos em família, o sistema de estores elétricos, a lareira com recuperador de calor e a presença de uma banheira de hidromassagem. Beneficia ainda de uma excelente exposição solar, com orientação a sul e poente, proporcionando muita luminosidade natural.

Localizada numa zona residencial de prestígio, próxima de todos os serviços essenciais como metro, escolas, supermercados, hospitais e transportes públicos, esta moradia é o lar ideal para a sua família. Por um preço de 530.000,00€, esta propriedade aceita permuta e apresenta-se como uma oportunidade única no mercado imobiliário. Marque já a sua visita e apaixone-se por este imóvel de sonho!

Lic. AMI - Informações e visitas, favor contactar através
Telf. +351 252 600 790 - geral@lardesonho.pt - web: www.lardesonho.pt

As informações referentes aos imóveis assim como os dados pessoais e comerciais que são apresentados estão sujeitos a correcções, não correspondem a uma proposta contratual, e devem ser confirmadas. Cada agência é uma entidade jurídica e financeiramente independente. Cada agência é responsável pela gestão dos seus conteúdos.