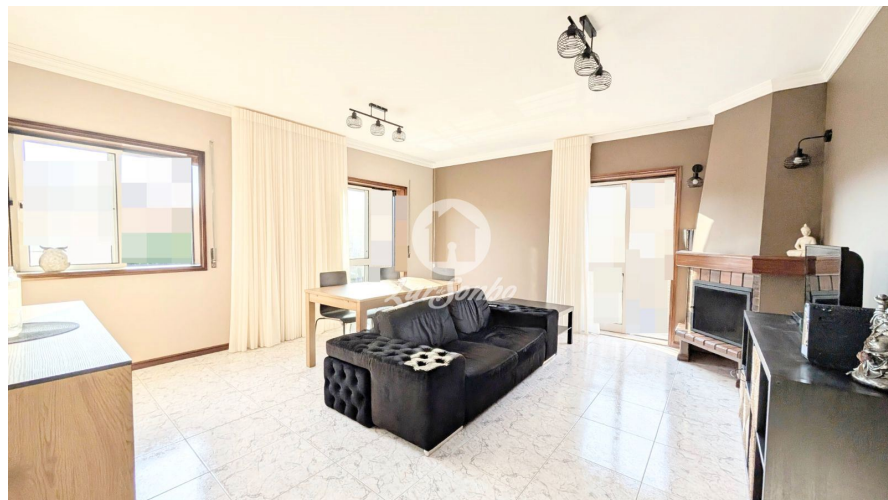


Lardesonho Vila do Conde - Póvoa de Varzim - Famalicão

Sonhar - Mediação Imobiliária, Lda

Rua 25 de Abril, nº 5, R/C Vila do Conde

TEF +351 252 600 790 FAX E-MAIL geral@lardesonho.pt



REFERÊNCIA: 240-A-25803

LOCALIZAÇÃO

Distrito: Porto

Concelho: Vila do Conde

Freguesia: Árvore

Classe Energética: C

Finalidade: Venda

Estado: Usado

Área útil: 95.00 m²

Área terreno: m²

Ano de Construção: 1998

Preço: 345.000 €



Venha descobrir este fantástico apartamento T3, localizado em Árvore, Vila do Conde. Com uma área bruta de 115m² e uma área útil de 95m², este imóvel dispõe de cozinha equipada, 2 casas de banho, lugar de garagem e encontra-se em excelente estado. Este apartamento está inserido num condomínio com um valor mensal de apenas 33€.

Desfrute do conforto de uma lareira, das 3 varandas com uma orientação solar a Poente e da churrasqueira no jardim exterior do empreendimento. Com uma localização privilegiada na periferia e junto ao mar, esta é a oportunidade ideal para quem procura qualidade de vida.

Não perca a oportunidade de adquirir este imóvel por apenas 345.000,00€, com a possibilidade de aceitar permuta. Marque já a sua visita e apaixonar-se por este espaço acolhedor e cheio de potencial.

Lic. AMI - Informações e visitas, favor contactar através
Telf. +351 252 600 790 - geral@lardesonho.pt - web: www.lardesonho.pt

As informações referentes aos imóveis assim como os dados pessoais e comerciais que são apresentados estão sujeitos a correcções, não correspondem a uma proposta contratual, e devem ser confirmadas. Cada agência é uma entidade jurídica e financeiramente independente. Cada agência é responsável pela gestão dos seus conteúdos.