

## Lardesonho Vila do Conde - Póvoa de Varzim - Famalicão

Sonhar - Mediação Imobiliária, Lda

Rua 25 de Abril, nº 5, R/C Vila do Conde

TEF +351 252 600 790 FAX E-MAIL [geral@lardesonho.pt](mailto:geral@lardesonho.pt)



REFERÊNCIA: 240-A-25905

### LOCALIZAÇÃO

**Distrito:** Porto

**Concelho:** Matosinhos

**Freguesia:** São Mamede de Infesta

**Classe Energética:** D

**Finalidade:** Venda

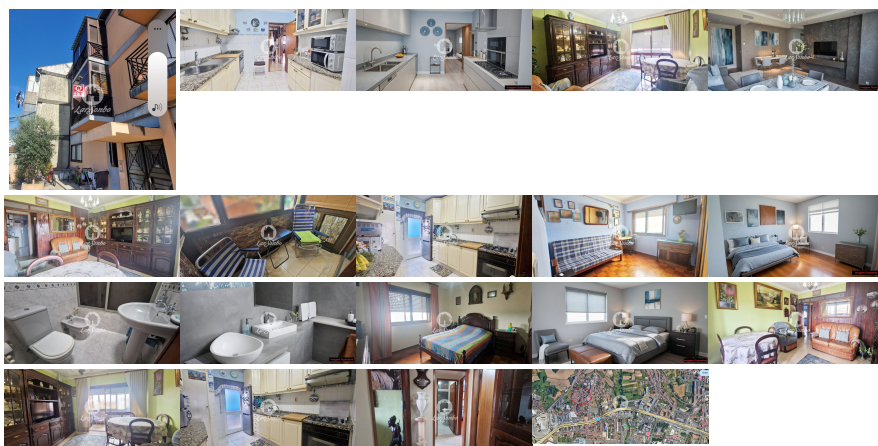
**Estado:** Usado

**Área útil:** 54.00 m<sup>2</sup>

**Área terreno:** m<sup>2</sup>

**Ano de Construção:** 1981

**Preço:** 0 €



Venha conhecer este acolhedor apartamento T2, localizado em São Mamede Infesta, Matosinhos. Oferecendo um ambiente confortável e familiar, este imóvel conta com uma cozinha equipada, casa de banho completa e dois quartos. O apartamento, situado no 1º piso, possui duas varandas, orientação solar nascente/poente e caixilharia em madeira.

O edifício dispõe de um valor mensal de condomínio de 35€ e encontra-se completamente habitável. A localização é ideal, com acesso facilitado a transportes públicos, autoestrada, centros comerciais, supermercados, farmácias, escolas e muito mais.

Não perca a oportunidade de adquirir este imóvel com a possibilidade de aceitar permuta. Marque já a sua visita e venha descobrir o seu novo lar neste bairro residencial e comercial de São Mamede Infesta.

Lic. AMI - Informações e visitas, favor contactar através  
Telf. +351 252 600 790 - geral@lardesonho.pt - web: www.lardesonho.pt

---

As informações referentes aos imóveis assim como os dados pessoais e comerciais que são apresentados estão sujeitos a correcções, não correspondem a uma proposta contratual, e devem ser confirmadas. Cada agência é uma entidade jurídica e financeiramente independente. Cada agência é responsável pela gestão dos seus conteúdos.

---