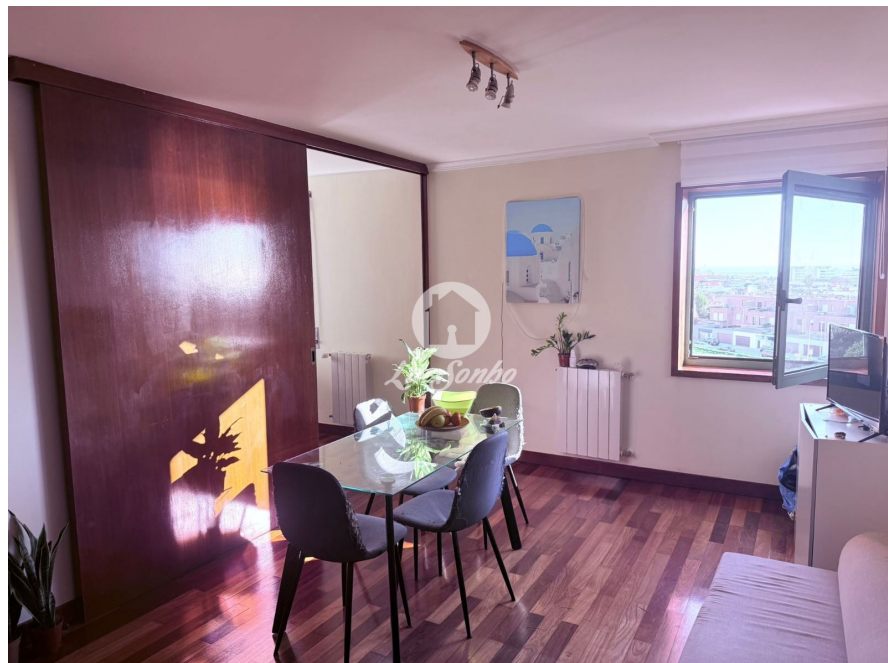


LardeSonho Matosinhos

Palavras Joviais - Mediação Imobiliária, Unipessoal Lda

Av. da República 455 Matosinhos

TEF +351 22 010 5853 FAX E-MAIL matosinhos@lardesonho.pt



REFERÊNCIA: 251-A-04041

LOCALIZAÇÃO

Distrito: Porto

Concelho: Matosinhos

Freguesia: Matosinhos e Leça da Palmeira

Classe Energética: E

Finalidade: Venda

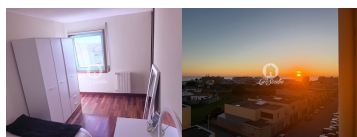
Estado: Usado

Área útil: m²

Área terreno: m²

Ano de Construção:

Preço: 250.000 €



? Apartamento T1 - Leça da Palmeira

?? 250.000€

Descubra este acolhedor apartamento T1 localizado em Leça da Palmeira, numa zona tranquila e com excelente exposição solar. Com uma vista desafogada e vislumbre de mar, esta é a oportunidade ideal para quem procura conforto e praticidade a poucos minutos da praia e de todos os serviços.

O apartamento apresenta cozinha, sala luminosa (com piso em madeira, zona de refeições e ampla janela com vista sobre a cidade e o mar), quarto com boa área, casa de banho completa e arrumo.

O imóvel encontra-se em bom estado de conservação, inserido em prédio calmo e bem localizado, próximo de supermercados, transportes públicos, acessos e praia.

Para mais informações:

? 22 010 5853 (custo de chamada p/ rede fixa)

? matosinhos@lardesonho.pt

Visite-nos:

? Av. da República, n.º 455, Matosinhos

? R. Manuel Faro Sarmiento, n.º 91, Maia

? www.lardesonho.pt

Lic. AMI 12583 - Informações e visitas, favor contactar através
Telf. +351 22 010 5853 - matosinhos@lardesonho.pt - web: www.lardesonho.pt

As informações referentes aos imóveis assim como os dados pessoais e comerciais que são apresentados estão sujeitos a correcções, não correspondem a uma proposta contratual, e devem ser confirmadas. Cada agência é uma entidade jurídica e financeiramente independente. Cada agência é responsável pela gestão dos seus conteúdos.