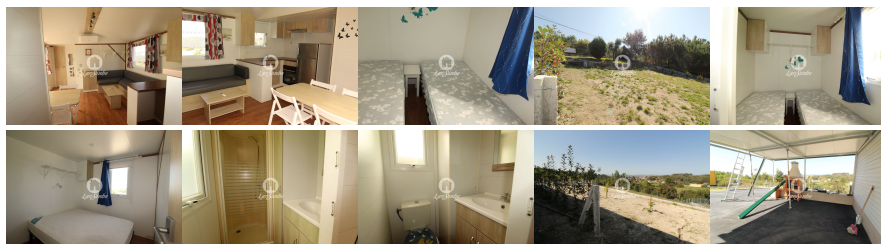


**Lardesonho Fafe**

Triunfo Apelativo, Lda

Rua Major Miguel Ferreira, 34 Fafe

TEF +351 253 780 054 FAX E-MAIL fafe@lardesonho.pt

**REFERÊNCIA:** 256-T-00910**LOCALIZAÇÃO****Distrito:** Braga**Concelho:** Fafe**Freguesia:** Monte e Queimadela**Classe Energética:****Finalidade:** Venda**Estado:****Área útil:** m²**Área terreno:** m²**Ano de Construção:****Preço:** 128.000 €

? Terreno com 3.520 m², totalmente envolvido pela natureza, onde poderá desfrutar de tranquilidade e privacidade. Inclui bungalow mobilado e equipado, pronto a habitar, ideal para fins de semana, férias ou investimento. Conta ainda com churrasqueira e amplo terreno envolvente, perfeito para momentos de lazer ao ar livre.

? Com fáceis acessos, este espaço combina conforto e um ambiente natural de excelência.

? Venha conhecer este refúgio e descubra todo o seu potencial agendando a sua visita!!

A história de sucesso da rede imobiliária LardeSonho deve-se a um serviço de excelência, personalizado para cada cliente, marcada por três premissas- SATISFAÇÃO- RECOMENDAÇÃO-FIDELIZAÇÃO. É a Maior Rede Imobiliária 100% Nacional tendo 24 agências distribuídas por todo o país com mais de 400 Consultores, o que garante uma presença forte junto de potenciais compradores e investidores. A Rede Imobiliária LardeSonho tem como ferramentas uma equipa de profissionais dinâmicos, motivados, com uma vasta experiência; uma carteira de imóveis aos preços mais competitivos do mercado; uma atitude proactiva que se caracteriza por inúmeras iniciativas de marketing, campanhas, eventos publicitários, promovendo e divulgando com sucesso a sua carteira de residentes em cada localidade onde tem Agência.

Aliados a parcerias com instituições bancárias, gabinetes de arquitetura, empresas de construção, marketing e publicidade, a rede Imobiliária LardeSonho ajuda os seus clientes a encontrar uma solução adequada às suas necessidades.

Lic. AMI 23311 - Informações e visitas, favor contactar através  
Telf. +351 253 780 054 - [fafe@lardesonho.pt](mailto:fafe@lardesonho.pt) - web: [www.lardesonho.pt](http://www.lardesonho.pt)

As informações referentes aos imóveis assim como os dados pessoais e comerciais que são apresentados estão sujeitos a correcções, não correspondem a uma proposta contratual, e devem ser confirmadas. Cada agência é uma entidade jurídica e financeiramente independente. Cada agência é responsável pela gestão dos seus conteúdos.