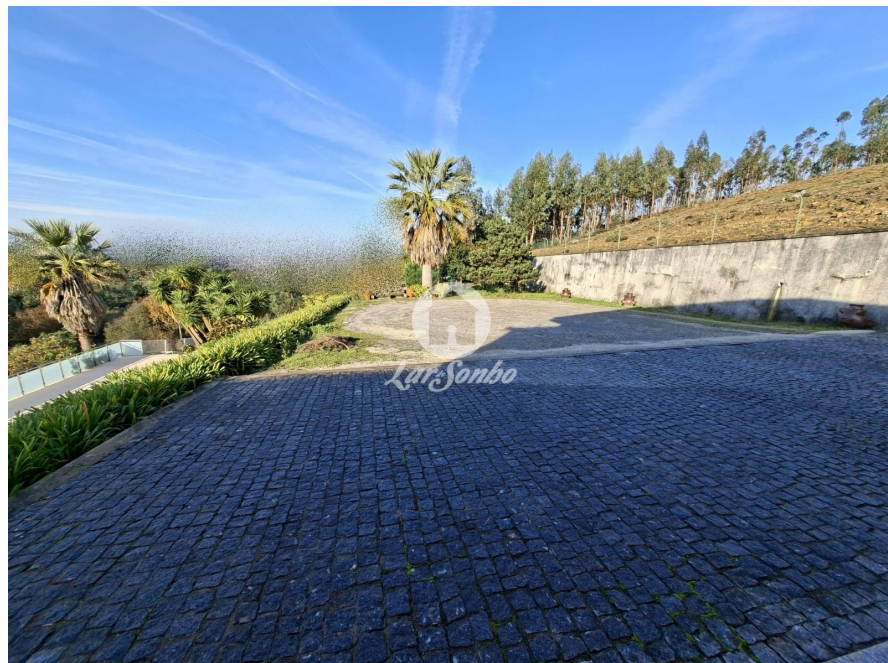


## Lardesonho Vila do Conde - Póvoa de Varzim - Famalicão

Sonhar - Mediação Imobiliária, Lda

Rua 25 de Abril, nº 5, R/C Vila do Conde

TEF +351 252 600 790 FAX E-MAIL [geral@lardesonho.pt](mailto:geral@lardesonho.pt)



REFERÊNCIA: 240-M-26022

### LOCALIZAÇÃO

**Distrito:** Porto

**Concelho:** Santo Tirso

**Freguesia:** Lamelas e Guimarei

**Classe Energética:** D

**Finalidade:** Venda

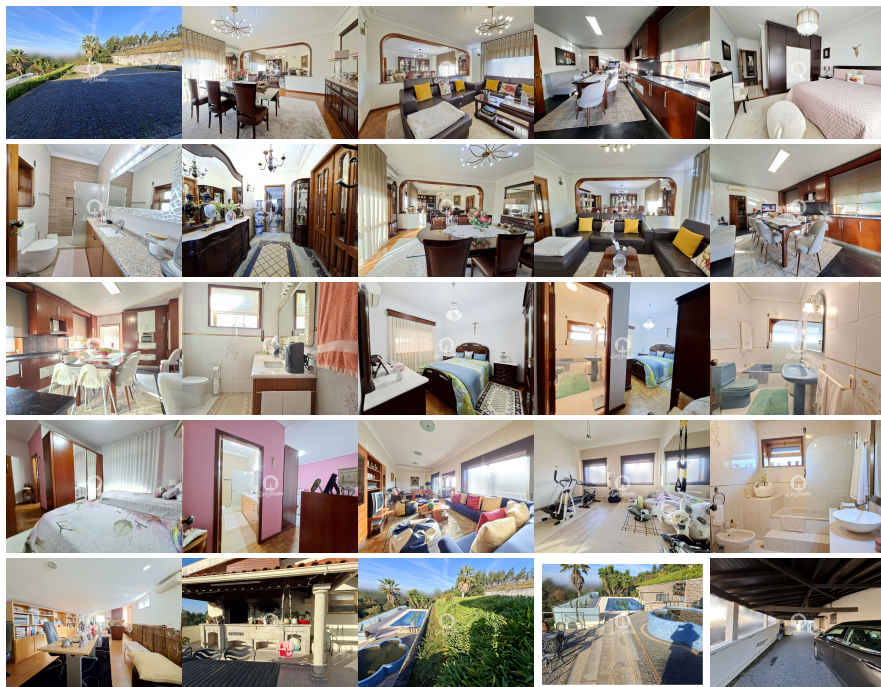
**Estado:** Usado

**Área útil:** 257.00 m<sup>2</sup>

**Área terreno:** m<sup>2</sup>

**Ano de Construção:** 1991

**Preço:** 640.000 €



? Excelente Moradia T4 em Santo Tirso! ?

Com um terreno de 5 000m<sup>2</sup> e uma área bruta de 257m<sup>2</sup>, esta moradia é ideal para quem procura conforto e qualidade de vida.

?Características Principais:

- Cozinha totalmente equipada ?
- 3 suítes e 1 casa de banho completa

- 2 salas espaçosas
- 1 escritório
- 2 varandas
- Caixilharia em alumínio e vidros duplos
- Fogão de sala
- Ar condicionado completo
- Aquecimento de água a gás
- Aquecimento térmico a gás
- 5 Roupeiros
- Lavandaria
- Garagem para 9 carros?
- Zona exterior com churrasqueira, piscina, jardim e um terreno com 5.000m2

?Outras Características:

- 4 frentes
- Ótima orientação solar (Norte, Sul, Nascente, Poente)??
- Boa visibilidade
- Localizado perto de transportes públicos, autoestrada e serviços essenciais como supermercados, escolas, farmácias, correios, centro de saúde, banco, polícia e hospitais.

➡?Oportunidade Imperdível! - Marque já a sua visita e descubra tudo o que esta Moradia tem para oferecer!

Lic. AMI - Informações e visitas, favor contactar através  
Telf. +351 252 600 790 - geral@lardesonho.pt - web: www.lardesonho.pt

As informações referentes aos imóveis assim como os dados pessoais e comerciais que são apresentados estão sujeitos a correcções, não correspondem a uma proposta contratual, e devem ser confirmadas. Cada agência é uma entidade jurídica e financeiramente independente. Cada agência é responsável pela gestão dos seus conteúdos.