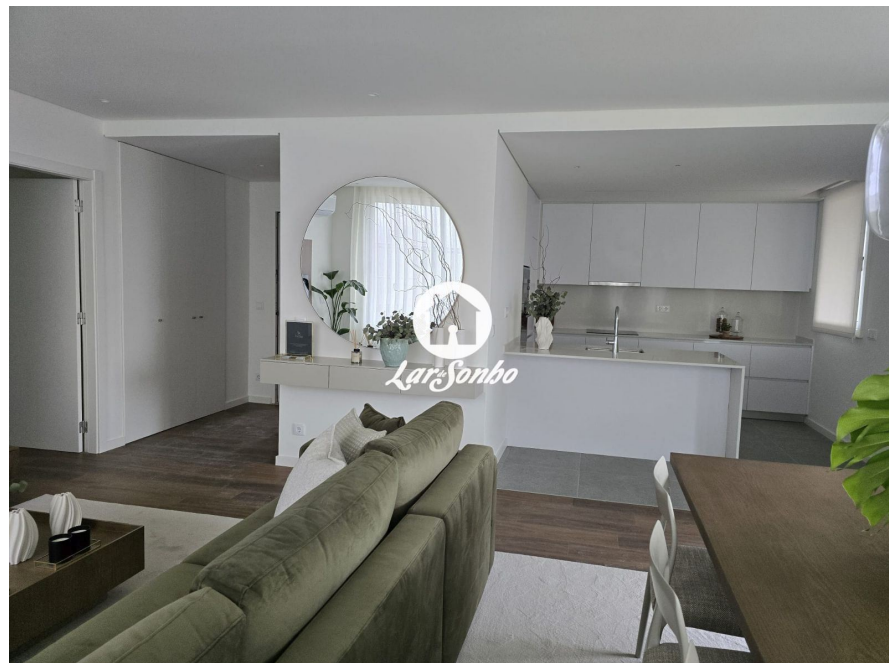


LardeSonho Matosinhos

Palavras Joviais - Mediação Imobiliária, Unipessoal Lda

Av. da República 455 Matosinhos

TEF +351 22 010 5853 FAX E-MAIL matosinhos@lardedesinho.pt



REFERÊNCIA: 251-A-04068

LOCALIZAÇÃO

Distrito: Porto

Concelho: Maia

Freguesia: Cidade da Maia

Classe Energética: A+

Finalidade: Venda

Estado: Novo

Área útil: m²

Área terreno: m²

Ano de Construção:

Preço: 370.000 €



T2 no Piso 3 virado a SUL no empreendimento VERDE VALE

1 suite

Varanda ao correr de todo o imóvel com 33m²

Garagem para 1 carro

? Novo Empreendimento

? Maia (junto ao Metro Parque Maia)

?? Soluções construtivas e arquitectónicas de ponta

? Piscina, Ginásio, Jardim, Áreas comunitárias de lazer

No coração da Cidade da Maia, vai nascer um novo empreendimento de Sonho.

O empreendimento beneficiará de vários equipamentos ao dispor, oferecendo aos seus futuros proprietários áreas de lazer, piscina, ginásio e jardins.

Cedência de posição.

Erigidos sob os mais altos padrões de qualidade, estes apartamentos são a escolha certa para o seu próximo LardeSonho.

Mais opções sob consulta, informe-se com a nossa equipa!

? 22 010 5853

? matosinhos@lardesonho.pt

Visite-nos:

? Av. da República, n.º 455 (Matosinhos)

? R. Manuel Faro Sarmiento, n.º 91 (Maia)

? www.lardesonho.pt

"Mais do que uma casa para morar, um LardeSonho para viver!"

LardeSonho Maia/Matosinhos

Licença AMI: 12583

Lic. AMI 12583 - Informações e visitas, favor contactar através
Telf. +351 22 010 5853 - matosinhos@lardesonho.pt - web: www.lardesonho.pt

As informações referentes aos imóveis assim como os dados pessoais e comerciais que são apresentados estão sujeitos a correcções, não correspondem a uma proposta contratual, e devem ser confirmadas. Cada agência é uma entidade jurídica e financeiramente independente. Cada agência é responsável pela gestão dos seus conteúdos.
