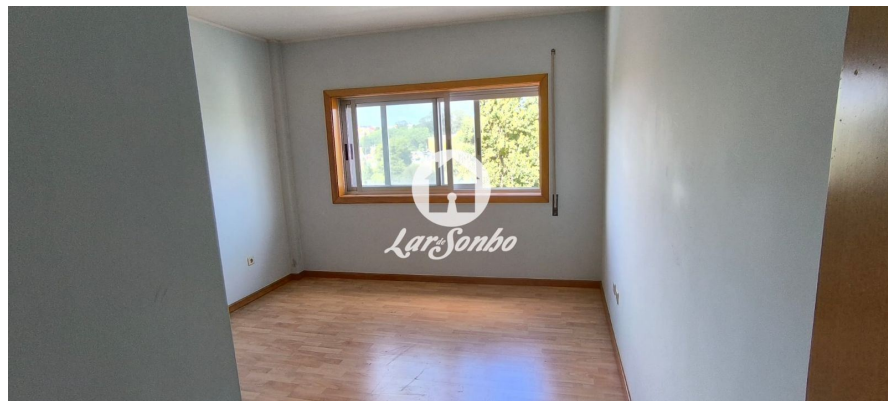


LardeSonho Matosinhos

Palavras Joviais - Mediação Imobiliária, Unipessoal Lda

Av. da República 455 Matosinhos

TEF +351 22 010 5853 FAX E-MAIL matosinhos@lardesonho.pt



REFERÊNCIA: 251-A-04070

LOCALIZAÇÃO

Distrito: Porto

Concelho: Matosinhos

Freguesia: Matosinhos e Leça da Palmeira

Classe Energética: B

Finalidade: Arrendamento

Estado: Como novo

Área útil: m²

Área terreno: m²

Ano de Construção:

Preço: 1.400 €



Para informações adicionais, contactar o especialista imobiliário Olavo Pereira, através do contacto (WhatsApp/telemóvel) 934748863 ou olavo.lardesonho@gmail.com.

? Arrenda-se T3 junto ao Metro da Câmara de Matosinhos – ? 1.400€/mês

? Características principais:

- 3 quartos espaçosos com armários embutidos
- Áreas amplas e luminosas, com ótima exposição solar
- Sala ampla
- Cozinha funcional e equipada
- Prédio com elevador

? Localização privilegiada:

Situado numa das zonas mais centrais e procuradas de Matosinhos, com o metro à porta, perto de supermercados, restaurantes, ginásios e a poucos minutos da praia.

Para mais informações:

22 010 5853 (custo de chamada p/ rede fixa)

matosinhos@lardesonho.pt

Visite-nos:

Lic. AMI 12583 - Informações e visitas, favor contactar através

Av. da República, n.º 455, Matosinhos

22 010 5853 - matosinhos@lardesonho.pt - web: www.lardesonho.pt

R. Manuel Faro Sarmiento, n.º 91, Maia

www.lardesonho.pt

As informações referentes aos imóveis assim como os dados pessoais e comerciais que são apresentados estão sujeitos a correcções, não correspondem a uma proposta contratual, e devem ser confirmadas. Cada agência é uma entidade jurídica e financeiramente independente. Cada agência é responsável pela gestão dos seus conteúdos.