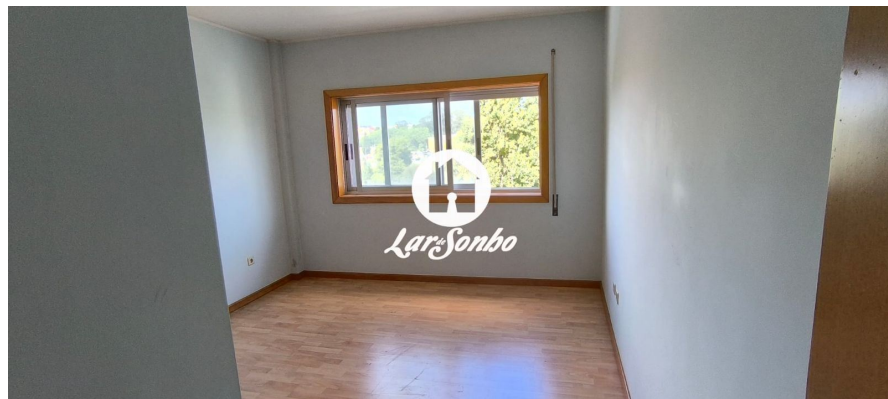


## LardeSonho Matosinhos

Palavras Joviais - Mediação Imobiliária, Unipessoal Lda

Av. da República 455 Matosinhos

TEF +351 22 010 5853 FAX E-MAIL [matosinhos@lardesonho.pt](mailto:matosinhos@lardesonho.pt)



**REFERÊNCIA:** 251-A-04100

### LOCALIZAÇÃO

**Distrito:** Porto

**Concelho:** Matosinhos

**Freguesia:** Matosinhos e Leça da Palmeira

**Classe Energética:** B

**Finalidade:** Arrendamento

**Estado:** Como novo

**Área útil:** m²

**Área terreno:** m²

**Ano de Construção:**

**Preço:** 1.250 €



Para informações adicionais, contactar o especialista imobiliário Olavo Pereira, através do contacto (WhatsApp/telemóvel) 934748863 ou [olavo.lardesonho@gmail.com](mailto:olavo.lardesonho@gmail.com).

? Arrenda-se T3 junto ao Metro da Câmara de Matosinhos – ? 1.250€/mês

? Características principais:

- 3 quartos espaçosos com armários embutidos
- Áreas amplas e luminosas, com ótima exposição solar
- Sala ampla
- Cozinha funcional e equipada
- Prédio com elevador
- 1 Lugar de Garagem e Arrumos

? Localização privilegiada:

Situado numa das zonas mais centrais e procuradas de Matosinhos, com o metro à porta, perto de supermercados, restaurantes, ginásios e a poucos minutos da praia.

Para mais informações:

22 010 5853 (custo de chamada p/ rede fixa)

[matosinhos@lardesonho.pt](mailto:matosinhos@lardesonho.pt)

Visite-nos:

Av. da República, n.º 455, Matosinhos

R. Manuel Faro Sarmiento, n.º 91, Maia

[www.lardesonho.pt](http://www.lardesonho.pt)

Lic. AMI 12583 - Informações e visitas, favor contactar através  
Telf. +351 22 010 5853 - matosinhos@lardesonho.pt - web: [www.lardesonho.pt](http://www.lardesonho.pt)

---

As informações referentes aos imóveis assim como os dados pessoais e comerciais que são apresentados estão sujeitos a correcções, não correspondem a uma proposta contratual, e devem ser confirmadas. Cada agência é uma entidade jurídica e financeiramente independente. Cada agência é responsável pela gestão dos seus conteúdos.

---