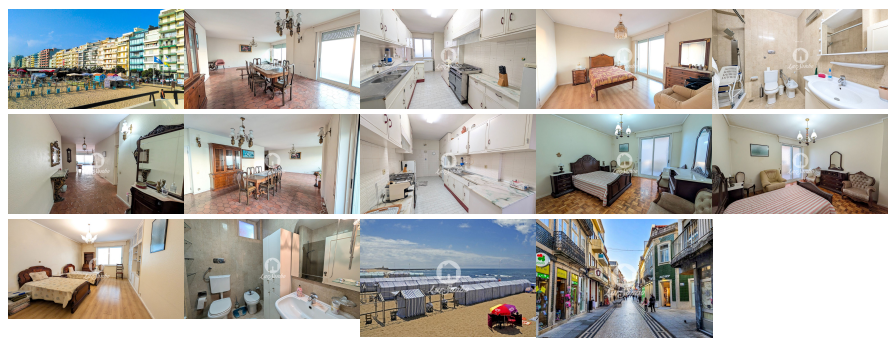


Lardesonho Vila do Conde - Póvoa de Varzim - Famalicão

Sonhar - Mediação Imobiliária, Lda

Rua 25 de Abril, nº 5, R/C Vila do Conde

TEF +351 252 600 790 FAX E-MAIL geral@lardesonho.pt



REFERÊNCIA: 240-A-26076

LOCALIZAÇÃO

Distrito: Porto

Concelho: Póvoa de Varzim

Freguesia: Póvoa de Varzim, Beiriz e Argivai

Classe Energética: D

Finalidade: Venda

Estado: Usado

Área útil: 268.00 m²

Área terreno: m²

Ano de Construção: 1996

Preço: 990.000 €

? Apartamento T6 na 1ª linha de Praia, com garagem - Póvoa de Varzim

? Características principais:

- Área Bruta: 294m² | Área Útil: 268 m²;
- 3 Varandas que oferecem vistas deslumbrantes para o mar e cidade;
- 3 frentes, com exposição solar a norte, sul e poente;
- 4 casas de banho completas;
- Sala ampla e luminosa;
- Cozinha totalmente equipada;
- Lavandaria;
- Marquise;
- Aquecimento Térmico elétrico;
- Aquecimento de Água elétrico;
- Caixilharia em alumínio com vidros duplos;
- 2 Lugares de Garagem com portão automático.

? Localização de excelência:

A poucos passos da praia, com acesso fácil a transportes públicos, autoestrada e metro, bem como a todos os serviços essenciais - supermercados, bancos, correio, farmácia, hospital, escolas, centro de saúde e polícia.

Viver com conforto e qualidade numa localização privilegiada, integrada numa zona de referência turística, residencial e comercial na Póvoa de Varzim! - Uma oportunidade a não perder!!

? Agende já a sua visita!!

Lic. AMI - Informações e visitas, favor contactar através
Telf. +351 252 600 790 - geral@lardesonho.pt - web: www.lardesonho.pt

As informações referentes aos imóveis assim como os dados pessoais e comerciais que são apresentados estão sujeitos a correcções, não correspondem a uma proposta contratual, e devem ser confirmadas. Cada agência é uma entidade jurídica e financeiramente independente. Cada agência é responsável pela gestão dos seus conteúdos.