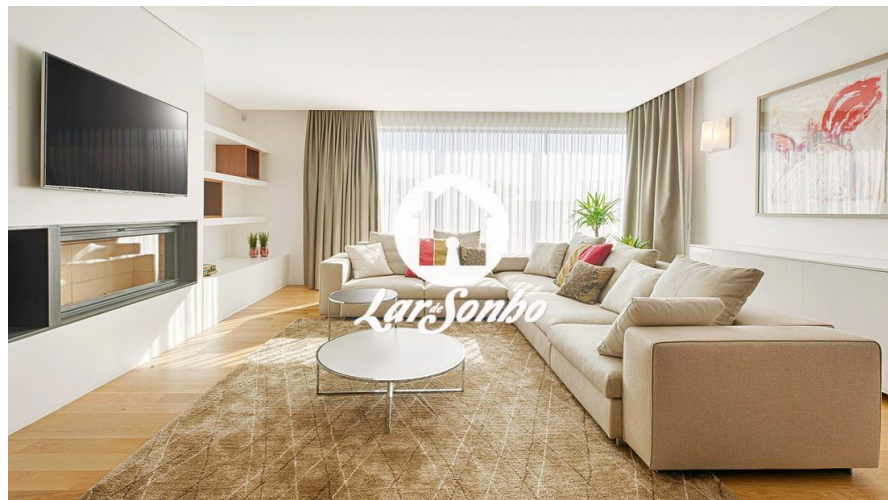


LardeSonho Matosinhos

Palavras Joviais - Mediação Imobiliária, Unipessoal Lda

Av. da República 455 Matosinhos

TEF +351 22 010 5853 FAX E-MAIL matosinhos@lardesonho.pt



REFERÊNCIA: 251-A-04109

LOCALIZAÇÃO

Distrito: Porto

Concelho: Maia

Freguesia: Cidade da Maia

Classe Energética: A

Finalidade: Venda

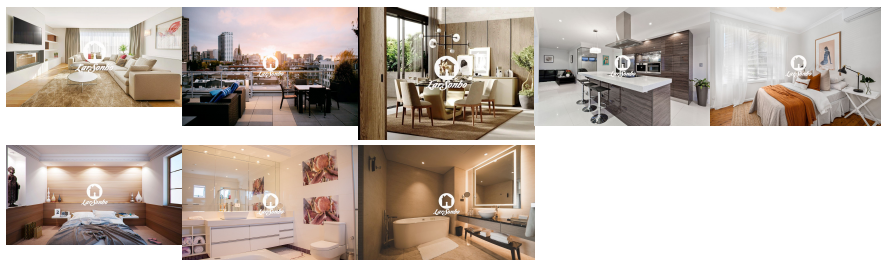
Estado: Como novo

Área útil: m²

Área terreno: m²

Ano de Construção:

Preço: 470.000 €



? Novo Empreendimento

? Maia (junto ao Metro Parque Maia)

?? Soluções construtivas e arquitectónicas de ponta

? Piscina, Ginásio, Jardim, Áreas comunitárias de lazer

? Aparcamento para 2 viaturas

No coração da Cidade da Maia, vai nascer um novo empreendimento de Sonho.

O empreendimento beneficiará de vários equipamentos ao dispor, oferecendo aos seus futuros proprietários áreas de lazer, piscina, ginásio e jardins.

Informe-se com a nossa equipa!

? 22 010 5853

? matosinhos@lardesonho.pt

Visite-nos:

? Av. da República, n.º 455 (Matosinhos)

? R. Manuel Faro Sarmiento, n.º 91 (Maia)

? www.lardesonho.pt

"Mais do que uma casa para morar, um LardeSonho para viver!"

LardeSonho Maia/Matosinhos

Licença AMI: 12583

Lic. AMI 12583 - Informações e visitas, favor contactar através
Telf. +351 22 010 5853 - matosinhos@lardesonho.pt - web: www.lardesonho.pt

As informações referentes aos imóveis assim como os dados pessoais e comerciais que são apresentados estão sujeitos a correcções, não correspondem a uma proposta contratual, e devem ser confirmadas. Cada agência é uma entidade jurídica e financeiramente independente. Cada agência é responsável pela gestão dos seus conteúdos.
