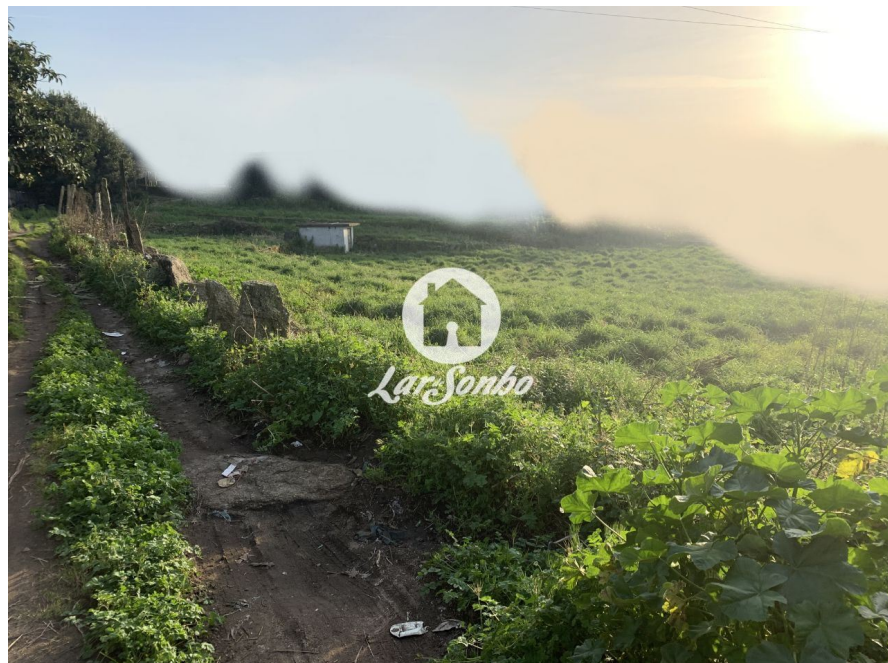


Lardesonho Barcelos

Casas & Sons, Unipessoal Lda

Rua Cândido da Cunha, 233 A Barcelos

TEF +351 253 817 036 FAX E-MAIL lardesonhobarcelos@gmail.com



REFERÊNCIA: 265-T-02112

LOCALIZAÇÃO

Distrito: Braga

Concelho: Barcelos

Freguesia: Milhazes, Vilar de Figos e Faria

Classe Energética: Isento

Finalidade: Venda

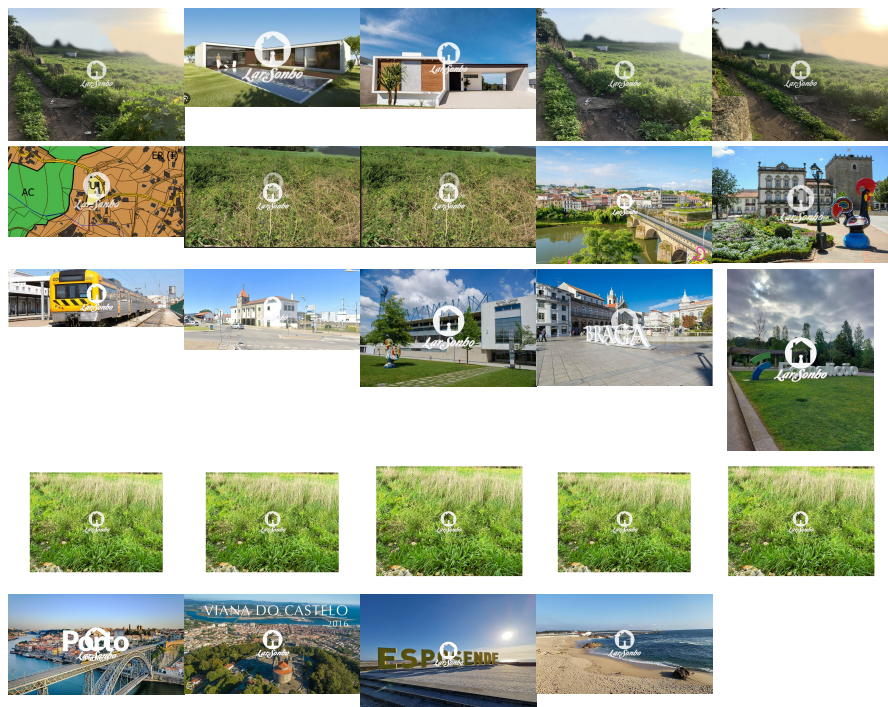
Estado:

Área útil: 1200.00 m²

Área terreno: m²

Ano de Construção:

Preço: 98.000 €



Terreno com 2.400m² de área para construção de moradias.

Inserido em zona ER(I), 50% edificável.

Bons acessos e perto de todos os serviços.

Situado no sopé do Monte da Franqueira, com vistas incríveis para zonas verdes e mar.

Em zona urbana e com todos os serviços ao redor.

Venha visitar!

Siga-nos nas nossas redes sociais!

WEBSITE: <https://www.lardesonho.pt/barcelos/>

FACEBOOK: <https://www.facebook.com/lardesonhobarcelospagina>

INSTAGRAM: <https://www.instagram.com/lardesonhobarcelos/>

YOUTUBE: <https://www.youtube.com/@lardesonhobarcelos2733>

A história de sucesso da rede imobiliária LardeSonho deve-se a um serviço de excelência, personalizado para cada cliente, marcado por três premissas- SATISFAÇÃO- RECOMENDAÇÃO-FIDELIZAÇÃO.

É a Maior Rede Imobiliária 100% Nacional tendo 24 agências distribuídas por todo o país com mais de 400 especialistas imobiliários, o que garante uma presença forte junto de potenciais compradores e investidores.

A Rede Imobiliária LardeSonho tem como ferramentas uma equipa de profissionais dinâmicos, motivados, com uma vasta experiência; uma carteira de imóveis aos preços mais competitivos do mercado; uma atitude proactiva que se caracteriza por inúmeras iniciativas de marketing, campanhas, eventos publicitários, promovendo e divulgando com sucesso a sua carteira de imóveis por todo o país.

Aliados a parcerias com instituições bancárias, gabinetes de arquitetura, empresas de construção, informáticos, marketing e publicidade, a rede Imobiliária LardeSonho ajuda os seus clientes a encontrar a solução adequada às suas necessidades.

2,400 m² plot of land for building houses.

Located in an ER(I) zone, 50% buildable.

Good access and close to all amenities.

Located at the foot of Monte da Franqueira, with incredible views of green areas and the sea.

In an urban area with all amenities nearby.

Come and visit!

Follow us on our social networks!

WEBSITE: <https://www.lardesonho.pt/barcelos/>

FACEBOOK: <https://www.facebook.com/lardesonhobarcelospagina>

INSTAGRAM: <https://www.instagram.com/lardesonhobarcelos/>

YOUTUBE: <https://www.youtube.com/@lardesonhobarcelos2733>

The success story of the LardeSonho real estate network is due to an excellent service, personalized for each client, marked by three premises - SATISFACTION - RECOMMENDATION - LOYALTY.

It is the Largest 100% National Real Estate Network with 24 agencies distributed throughout the country with more than 400 real estate specialists, which guarantees a strong presence among potential buyers and investors.

The LardeSonho Real Estate Network has as its tools a team of dynamic, motivated professionals with extensive experience; a portfolio of properties at the most competitive prices on the market; a proactive attitude that is characterized by numerous marketing initiatives, campaigns, advertising events, successfully promoting and publicizing its property portfolio throughout the country.

Allied to partnerships with banking institutions, architectural offices, construction companies, IT companies, marketing and advertising, the LardeSonho Real Estate network helps its clients to find the solution that suits their needs.

Lic. AMI 17319 - Informações e visitas, favor contactar através
Telf. +351 253 817 036 - lardesonhobarcelos@gmail.com - web: www.lardesonho.pt/barcelos

As informações referentes aos imóveis assim como os dados pessoais e comerciais que são apresentados estão sujeitos a correcções, não correspondem a uma proposta contratual, e devem ser confirmadas. Cada agência é uma entidade jurídica e financeiramente independente. Cada agência é responsável pela gestão dos seus conteúdos.
