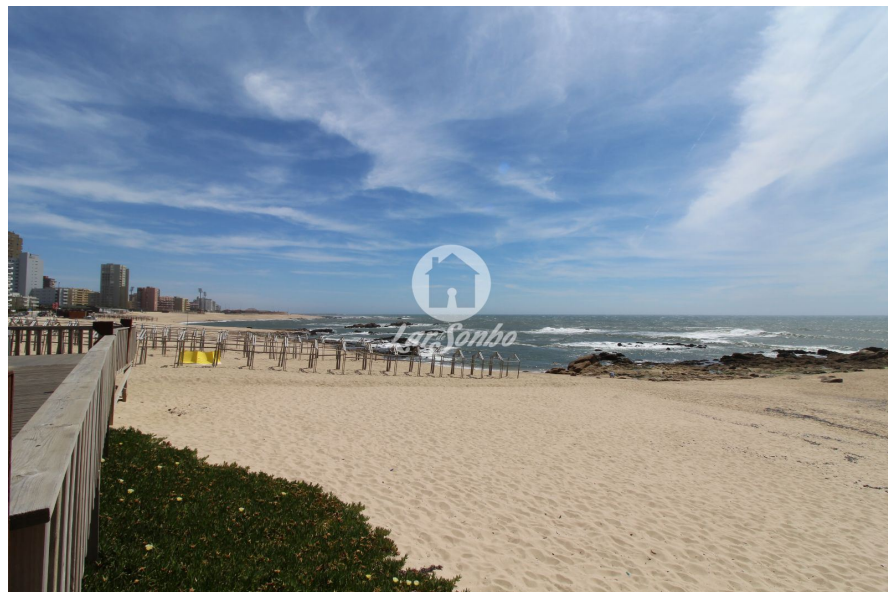


Lardesonho Vila do Conde - Póvoa de Varzim - Famalicão

Sonhar - Mediação Imobiliária, Lda

Rua 25 de Abril, nº 5, R/C Vila do Conde

TEF +351 252 600 790 FAX E-MAIL geral@lardesonho.pt



REFERÊNCIA: 240-A-26110

LOCALIZAÇÃO

Distrito: Porto

Concelho: Póvoa de Varzim

Freguesia: Aver-o-Mar

Classe Energética: C

Finalidade: Venda

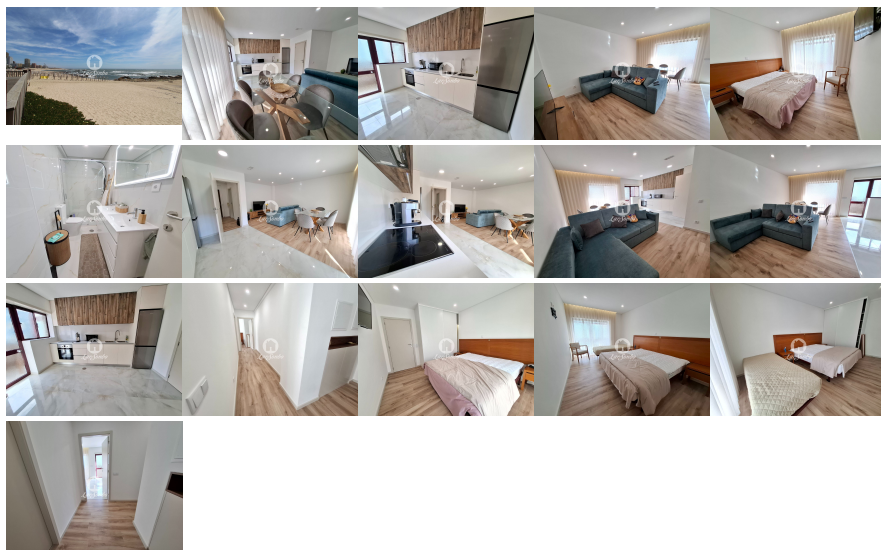
Estado: Como novo

Área útil: 82.00 m²

Área terreno: m²

Ano de Construção: 1990

Preço: 299.000 €



Apartamento T2 Remodelado com 1 Lugar de Garagem, a 50m da Praia em Aver-o-Mar

? Principais características:

- * Remodelado
- * Sala ampla e luminosa
- * Cozinha em Open Space, moderna e equipada
- * 2 quartos espaçosos
- * Casa de banho completa com duche
- * Varanda do comprimento do apartamento
- * 1 Lugar de garagem
- * Classe energética C
- * 1 frente, com Orientação Solar a Sul
- * Condomínio mensal reduzido ?

Com 115m² de área bruta e 82m² úteis, este apartamento T2 destaca-se pelo excelente estado de conservação, com uma cozinha em open space, varanda virada a sul e com 1 lugar de garagem.

? Localização:

Localizado em Aver-o-Mar, a 50m da praia, este imóvel beneficia de acessos a transportes públicos e proximidade a supermercados, bancos, correio, farmácia, hospital, escolas e outros serviços, garantindo conveniência e qualidade de vida.

Não perca esta oportunidade!! Marque já a sua visita!

Lic. AMI - Informações e visitas, favor contactar através
Telf. +351 252 600 790 - geral@lardesonho.pt - web: www.lardesonho.pt

As informações referentes aos imóveis assim como os dados pessoais e comerciais que são apresentados estão sujeitos a correcções, não correspondem a uma proposta contratual, e devem ser confirmadas. Cada agência é uma entidade jurídica e financeiramente independente. Cada agência é responsável pela gestão dos seus conteúdos.