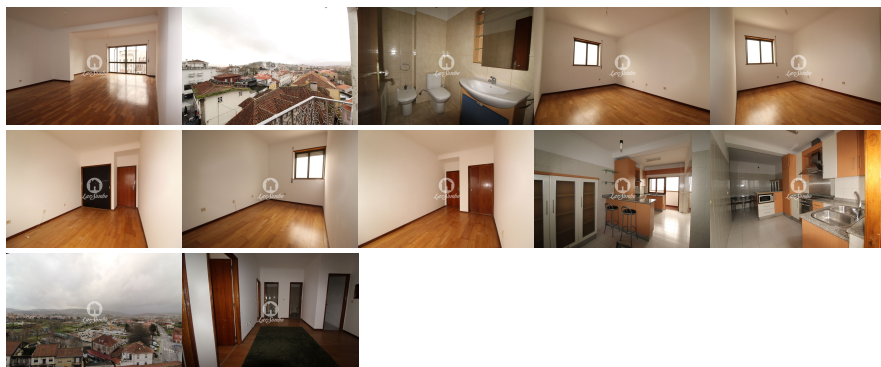


Lardesonho Fafe

Triunfo Apelativo, Lda

Rua Major Miguel Ferreira, 34 Fafe

TEF +351 253 780 054 FAX E-MAIL fafe@lardesonho.pt

**REFERÊNCIA:** 256-A-00947**LOCALIZAÇÃO****Distrito:** Braga**Concelho:** Fafe**Freguesia:** Fafe**Classe Energética:** E**Finalidade:** Venda**Estado:** Usado**Área útil:** 150.00 m²**Área terreno:** m²**Ano de Construção:** 1989**Preço:** 215.000 €

Fantástico apartamento T3 que combina localização privilegiada, áreas generosas e uma luminosidade absolutamente encantadora.

Viva no Coração da Cidade

Situado em pleno coração da cidade de Fafe, este imóvel permite-lhe desfrutar da comodidade de ter comércio, serviços, escolas e transportes à porta de casa. Aqui, o dia a dia torna-se mais prático, confortável e funcional.

Área útil de 150m2, e ainda uma grande varanda, este T3 destaca-se pelas suas áreas amplas e bem distribuídas.

Excelente exposição solar a sul, duas frentes, grande luminosidade natural ao longo de todo o dia e vistas desafogadas que proporcionam uma agradável sensação de amplitude.

Este apartamento é a base ideal para criar o lar que sempre imaginou. A conjugação entre centralidade e tranquilidade torna esta oportunidade verdadeiramente especial.

Se procura espaço, luz natural e uma localização estratégica no centro da cidade, este poderá ser o imóvel certo para si.

Agende já a sua visita e venha descobrir o seu próximo lar em Fafe.

Lic. AMI 23311 - Informações e visitas, favor contactar através
Telf. +351 253 780 054 - fafe@lardesonho.pt - web: www.lardesonho.pt

As informações referentes aos imóveis assim como os dados pessoais e comerciais que são apresentados estão sujeitos a correcções, não correspondem a uma proposta contratual, e devem ser confirmadas. Cada agência é uma entidade jurídica e financeiramente independente. Cada agência é responsável pela gestão dos seus conteúdos.