

Lardesonho Vila do Conde - Póvoa de Varzim - Famalicão

Sonhar - Mediação Imobiliária, Lda

Rua 25 de Abril, nº 5, R/C Vila do Conde

TEF +351 252 600 790 FAX E-MAIL geral@lardesonho.pt



REFERÊNCIA: 240-T-26144

LOCALIZAÇÃO

Distrito: Porto

Concelho: Póvoa de Varzim

Freguesia: Amorim

Classe Energética:

Finalidade: Venda

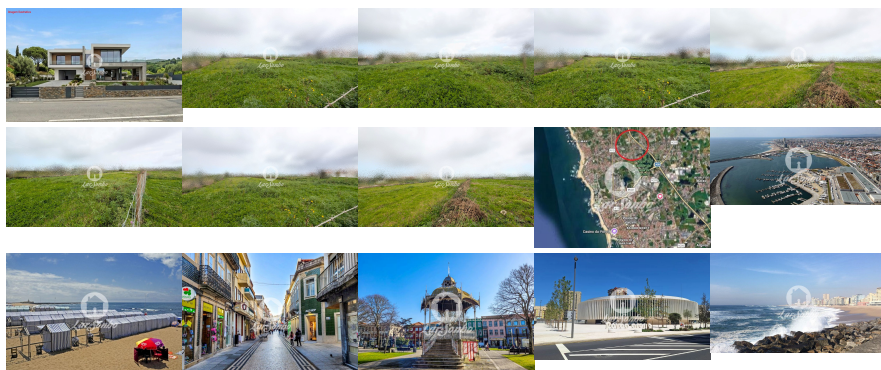
Estado:

Área útil: m²

Área terreno: m²

Ano de Construção:

Preço: 255.000 €



? Terreno para Construção de Moradia — Amorim, Póvoa de Varzim

Características Principais:

? Área do Terreno: 2.498m²

? 4 frentes

? Orientação Solar a Norte, Sul, Nascente e Poente

? Localização Residencial e Tranquila, com excelentes acessos a transportes públicos, e a Auto Estrada. E também com bons acessos a todos os serviços essenciais, bem como a escolas, supermercados, bancos, farmácia, hospital, entre outros.

? Vistas desafogadas para o campo

Possibilidade de Permuta!

?Este Terreno oferece todas as condições para um projeto habitacional de excelência!

Não deixe escapar esta oportunidade única em Amorim, Póvoa de Varzim! Agende já a sua visita!

Lic. AMI - Informações e visitas, favor contactar através
Telf. +351 252 600 790 - geral@lardesonho.pt - web: www.lardesonho.pt

As informações referentes aos imóveis assim como os dados pessoais e comerciais que são apresentados estão sujeitos a correcções, não correspondem a uma proposta contratual, e devem ser confirmadas. Cada agência é uma entidade jurídica e financeiramente independente. Cada agência é responsável pela gestão dos seus conteúdos.
