

LarDeSonho Matosinhos

Palavras Joviais - Mediação Imobiliária, Unipessoal Lda

Av. da República 455 Matosinhos

TEF +351 22 010 5853 FAX E-MAIL matosinhos@lardesonho.pt



REFERÊNCIA: 251-A-04145

LOCALIZAÇÃO

Distrito: Porto

Concelho: Porto

Freguesia: Ramalde

Classe Energética: C

Finalidade: Venda

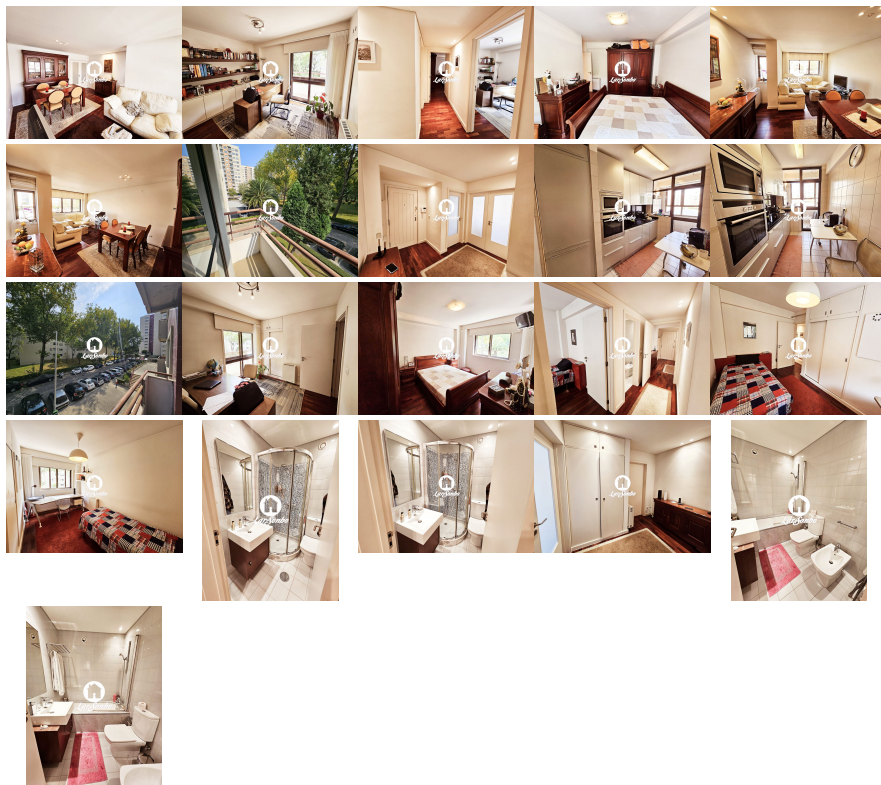
Estado: Recuperado

Área útil: m²

Área terreno: m²

Ano de Construção: 1995

Preço: 350.000 €



(Ref: 251-A-3669)

? Apartamento T3

? Ramalde (Porto)

?? Poente/Sul

? Remodelado e recuperado

?? Cozinha equipada com eletrodomésticos Siemens

? Lugar de garagem para uma viatura

? € 350.000

Excelente T3 na Prelada, a 300m do Metro

2 WCs (possibilidade de fazer Suite)

Cozinha equipada com eletrodomésticos Siemens e lavandaria com máquina de lavar roupa

Quartos com roupeiros embutidos, pavimento em soalho maciço

WCs com louças Roca

1 Varanda no quarto

Destacam-se os seguintes equipamentos:

- Janelas duplas e vidros duplos
- Tectos falsos com focos Led
- Estores elétricos
- Aquecimento elétrico

Próximo do Pingo Doce da Prelada, a 300m do Metro Ramalde.

Agende já a sua visita:

? 22 010 5853 (custo de chamada p/ rede fixa)

? matosinhos@lardesonho.pt

Visite-nos:

? Av. da República, n.º 455, Matosinhos

? R. Manuel Faro Sarmiento, n.º 91, Maia

? www.lardesonho.pt

"Mais do que uma casa para morar, um LardeSonho para viver!"

LardeSonho Maia/Matosinhos

Licença AMI: 12583

Lic. AMI 12583 - Informações e visitas, favor contactar através
Telf. +351 22 010 5853 - matosinhos@lardesonho.pt - web: www.lardesonho.pt

As informações referentes aos imóveis assim como os dados pessoais e comerciais que são apresentados estão sujeitos a correcções, não correspondem a uma proposta contratual, e devem ser confirmadas. Cada agência é uma entidade jurídica e financeiramente independente. Cada agência é responsável pela gestão dos seus conteúdos.