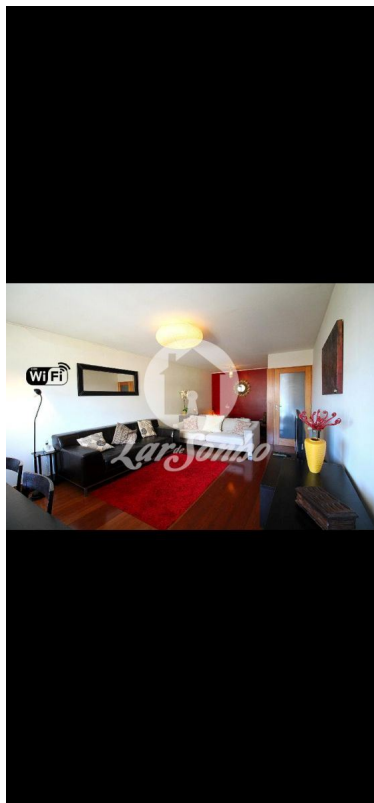


LarDeSonho Matosinhos

Palavras Joviais - Mediação Imobiliária, Unipessoal Lda

Av. da República 455 Matosinhos

TEF +351 22 010 5853 FAX E-MAIL matosinhos@lardesonho.pt



REFERÊNCIA: 251-A-04151

LOCALIZAÇÃO

Distrito: Porto

Concelho: Matosinhos

Freguesia: Leça da Palmeira

Classe Energética: B-

Finalidade: Venda

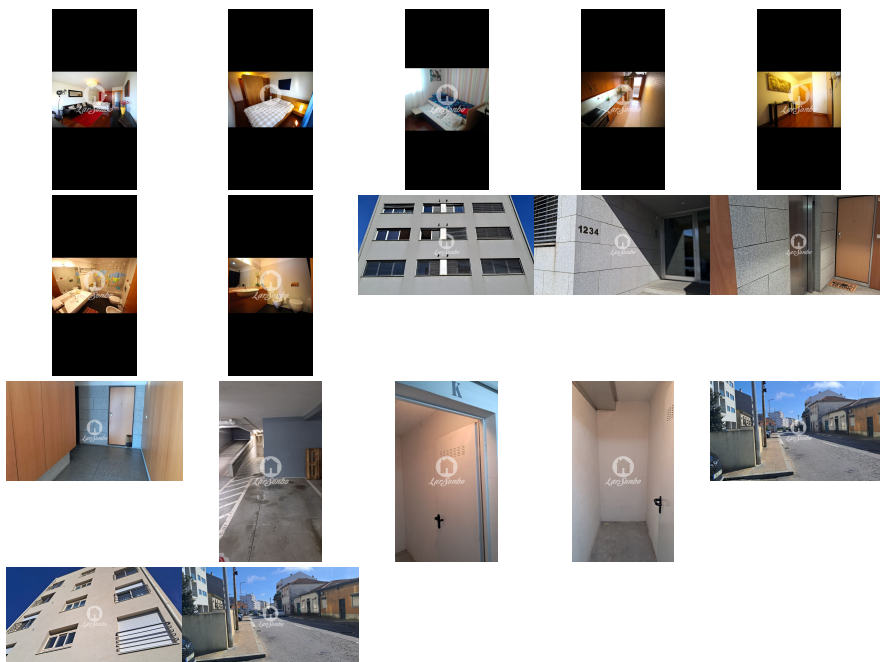
Estado: Como novo

Área útil: m²

Área terreno: m²

Ano de Construção: 2006

Preço: 449.000 €



Apresentamos este elegante Apartamento T2, localizado numa zona tranquila de Leça da Palmeira, que é composto por 2 Quartos, sendo um deles 1 suíte, 1 WC, 1 sala espaçosa, 1 cozinha equipada com placa e forno e máquina de lavar a louça, 1 Lugar de Garagem e arrumos. Este magnífico imóvel dispõe, ainda, de aquecimento e aspiração central, blackouts elétricos, exposição solar

nascente/poente, sendo que o Prédio que o integra é equipado com elevador, facilitando, assim, a mobilidade dos seus habitantes. A par de todo o conforto e comodidade que este apartamento oferece, encontra-se, ainda, situado numa localização privilegiada, encontrando-se, por exemplo, junto à praia e às principais vias de acesso à zona envolvente.

Zona ideal para quem procura praticidade e qualidade de vida

Não perca esta oportunidade, Visite Já!

Para mais informações:

? 22 010 5853 (custo de chamada p/ rede fixa)

? matosinhos@lardesonho.pt

Visite-nos:

? Av. da República, n.º 455, Matosinhos

? R. Manuel Faro Sarmiento, n.º 91, Maia

? www.lardesonho.pt

Lic. AMI 12583 - Informações e visitas, favor contactar através
Telf. +351 22 010 5853 - matosinhos@lardesonho.pt - web: www.lardesonho.pt

As informações referentes aos imóveis assim como os dados pessoais e comerciais que são apresentados estão sujeitos a correcções, não correspondem a uma proposta contratual, e devem ser confirmadas. Cada agência é uma entidade jurídica e financeiramente independente. Cada agência é responsável pela gestão dos seus conteúdos.
