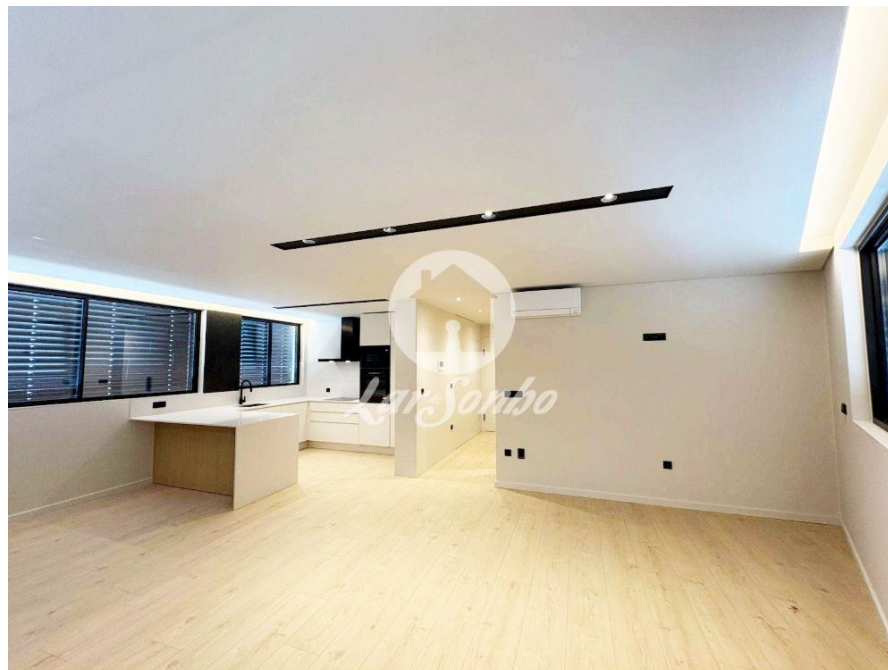
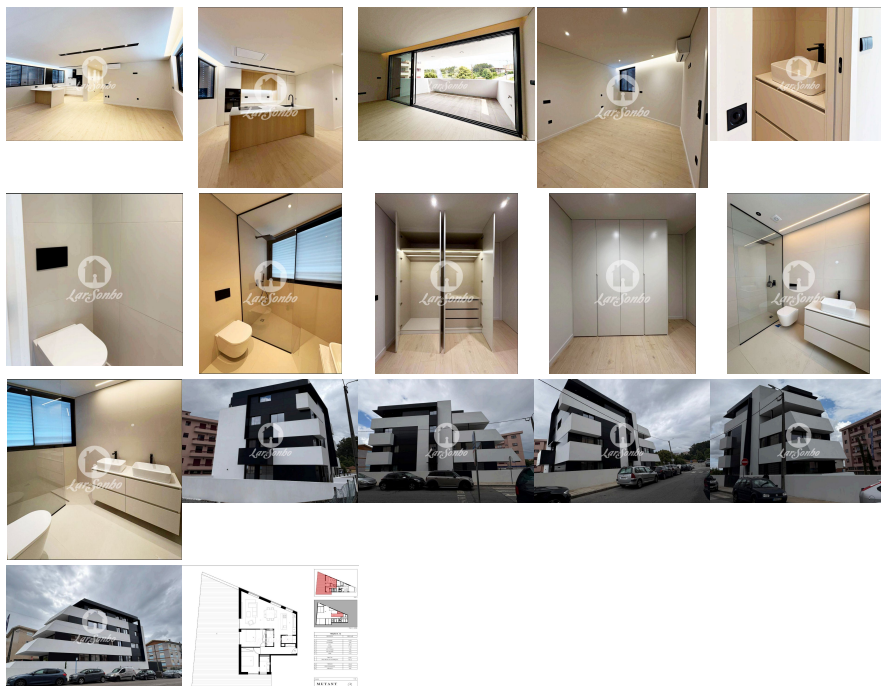


Lardesonho Gondomar

Enredo Curioso, Lda.

Avenida da Carvalha, 290 Fânzeres

TEF +351 22 112 9553 FAX E-MAIL gondomar@lardesonho.pt**REFERÊNCIA:** 258-A-00633**LOCALIZAÇÃO****Distrito:** Porto**Concelho:** Gondomar**Freguesia:** Gondomar (São Cosme), Valbom e Jovim**Classe Energética:** A**Finalidade:** Venda**Estado:** Novo**Área útil:** 87.48 m²**Área terreno:** m²**Ano de Construção:** 2026**Preço:** 430.000 €Apartamento T2, novo com terraço de 152m², São Cosme, Gondomar

Cozinha totalmente equipada com eletrodomésticos encastrados da marca Bosch, integrada numa ampla zona em conceito open space com a sala, onde os ambientes se distinguem de forma elegante através de uma ilha central com bancada em Silestone. A ilha integra ainda lava-loiça e placa de indução, sendo complementada por um exaustor de teto embutido da marca Falmec. O imóvel dispõe de dois quartos de banho completos, um dos quais em suite, três roupeiros

embutidos e terraço com acesso a partir de todas as divisões, proporcionando uma excelente luminosidade e ligação ao exterior.

Terraço c/152,45m2
L.Garagem c/25,06m2
Arrumos c/8,55m2

Os detalhes arquitetónicos distintos, cuidadosamente concebidos para assegurar um equilíbrio harmonioso entre estética e funcionalidade, aliados a uma criteriosa seleção de materiais e acabamentos de elevada qualidade, fazem do BISMARCK um condomínio de referência, pensado para perdurar no tempo.

Totalmente murado e envolvido por agradáveis zonas ajardinadas, o edifício é composto por apenas seis habitações, oferecendo tipologias de T1 a T4. A maioria das frações beneficia de generosos terraços, destacando-se ainda os apartamentos de três e quatro frentes (piso completo), todos com estacionamento e arrumos privativos.

Para usufruir de um dia a dia mais tranquilo e proporcionar maior conforto a si e à sua família, importa destacar que este imóvel se insere numa zona privilegiada, caracterizada pela diversidade de serviços e comércio na sua envolvente. Nas proximidades, encontrará confeitarias e restaurantes de qualidade, farmácias, escolas públicas e colégios privados, ginásios, entre muitas outras comodidades que facilitam o quotidiano.

? ? ??? ??? ?? ????? ????? ?? ??? ??????!

? ?????? ???? ??????? ??????...

🏠????????????? ? ?????? ?? ?????????? ? ??????? ????????????? ??????????!

? Fale connosco e marque a sua visita! ?221 129 553 (chamada para rede fixa nacional)

Lic. AMI 14889 - Informações e visitas, favor contactar através
Telf. +351 22 112 9553 - gondomar@lardesonho.pt - web: www.lardesonho.pt/gondomar

As informações referentes aos imóveis assim como os dados pessoais e comerciais que são apresentados estão sujeitos a correcções, não correspondem a uma proposta contratual, e devem ser confirmadas. Cada agência é uma entidade jurídica e financeiramente independente. Cada agência é responsável pela gestão dos seus conteúdos.