

Lardesonho Gondomar

Enredo Curioso, Lda.

Avenida da Carvalha, 290 Fânzeres

TEF +351 22 112 9553 FAX E-MAIL gondomar@lardesonho.pt



REFERÊNCIA: 258-A-00635

LOCALIZAÇÃO

Distrito: Porto

Concelho: Gondomar

Freguesia: Gondomar (São Cosme),
Valbom e Jovim

Classe Energética: A

Finalidade: Venda

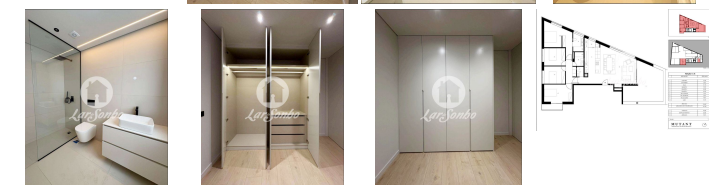
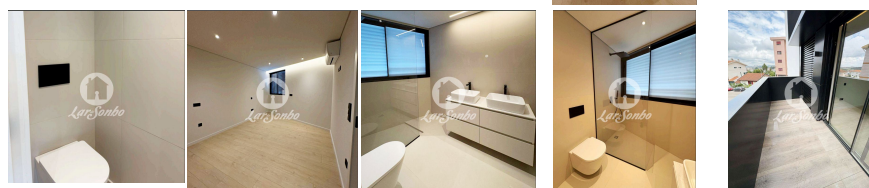
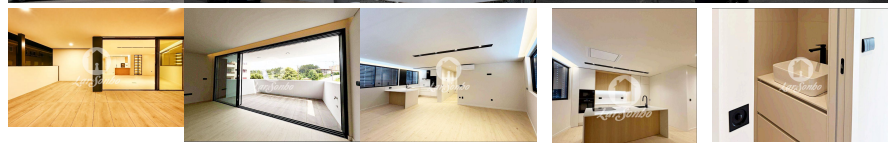
Estado: Novo

Área útil: 120.00 m²

Área terreno: m²

Ano de Construção: 2001

Preço: 640.000 €



Apartamento T4, novo, 4 Frentes com Terraço, Varanda e Garagem Fechada (BOX) para 2 Viaturas.

Cozinha de design contemporâneo, totalmente equipada com eletrodomésticos encastrados da marca BOSCH, onde funcionalidade e elegância se unem na perfeição.

A zona social desenvolve-se em open space, com uma clara e harmoniosa separação de ambientes proporcionada por uma distinta península com bancada em Silestone.

Este elemento central integra lava-loiça e placa de indução, sendo complementado por um sofisticado exaustor de teto embutido da marca Falmec.

O imóvel dispõe de três casas de banho, duas delas completas (incluindo uma suite), além de um elegante wc de serviço.

Apresenta cinco roupeiros embutidos, com possibilidade de ampliação, assegurando uma excelente capacidade de arrumação.

Destaca-se ainda o agradável terraço, com acesso direto pela zona social, ideal para momentos de lazer e convívio.

Os detalhes arquitetónicos distintos, cuidadosamente concebidos para assegurar um equilíbrio harmonioso entre estética e funcionalidade, aliados a uma criteriosa seleção de materiais e acabamentos de elevada qualidade, fazem do BISMARCK um condomínio de referência, pensado para perdurar no tempo.

Totalmente murado e envolvido por agradáveis zonas ajardinadas, o edifício é composto por apenas seis habitações, oferecendo tipologias de T1 a T4. A maioria das frações beneficia de generosos terraços, destacando-se ainda os apartamentos de três e quatro frentes (piso completo), todos com estacionamento e arrumos privativos.

Para usufruir de um dia a dia mais tranquilo e proporcionar maior conforto a si e à sua família, importa destacar que este imóvel se insere numa zona privilegiada, caracterizada pela diversidade de serviços e comércio na sua envolvente. Nas proximidades, encontrará confeitarias e restaurantes de qualidade, farmácias, escolas públicas e colégios privados, ginásios, entre muitas outras comodidades que facilitam o quotidiano.

? ? ??? ??? ?? ????? ????? ?? ??? ??????!

? ?????? ???? ??????? ??????...

🏠????????????? ? ?????? ?? ?????????? ? ??????? ????????????? ??????????!

? Fale connosco e marque a sua visita! ?221 129 553 (chamada para rede fixa nacional)

Lic. AMI 14889 - Informações e visitas, favor contactar através
Telf. +351 22 112 9553 - gondomar@lardesonho.pt - web: www.lardesonho.pt/gondomar

As informações referentes aos imóveis assim como os dados pessoais e comerciais que são apresentados estão sujeitos a correcções, não correspondem a uma proposta contratual, e devem ser confirmadas. Cada agência é uma entidade jurídica e financeiramente independente. Cada agência é responsável pela gestão dos seus conteúdos.