

## LardeSonho Matosinhos

Palavras Joviais - Mediação Imobiliária, Unipessoal Lda

Av. da República 455 Matosinhos

TEF +351 22 010 5853 FAX E-MAIL [matosinhos@lardesonho.pt](mailto:matosinhos@lardesonho.pt)



REFERÊNCIA: 251-A-04183

### LOCALIZAÇÃO

**Distrito:** Porto

**Concelho:** Porto

**Freguesia:**

Cedofeita, Ildefonso, Sé, Miragaia, Nicolau, Vitória

**Classe Energética:** D

**Finalidade:** Venda

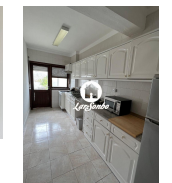
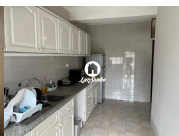
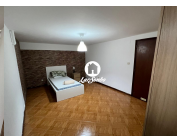
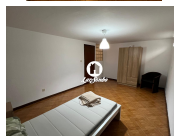
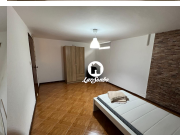
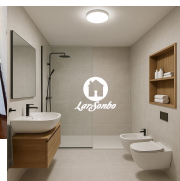
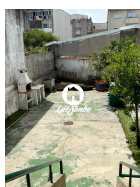
**Estado:** Usado

**Área útil:** 130.00 m<sup>2</sup>

**Área terreno:** m<sup>2</sup>

**Ano de Construção:** 1980

**Preço:** 290.000 €





Apartamento T2+1 com TERRAÇO de 80m2 à constituição

Viva no centro do Porto como se vivesse no campo.

Apartamento Duplex

2 WCs grandes completos

3 quartos muito espaçosos

Cozinha equipada com lavandaria

Jardim/terraço privado com 80m2

Rés/chão

a 300m da BCG e da Rua da Constituição

a cerca de 1km do metro

(Algumas representações visuais são de carácter ilustrativo e têm como finalidade demonstrar uma possibilidade de apresentação do imóvel)

Visite Já!

Para mais informações:

? 22 010 5853 (custo de chamada p/ rede fixa)

? [matosinhos@lardesonho.pt](mailto:matosinhos@lardesonho.pt)

Visite-nos:

? Av. da República, n.º 455, Matosinhos

? R. Manuel Faro Sarmiento, n.º 91, Maia

? [www.lardesonho.pt](http://www.lardesonho.pt)

Lic. AMI 12583 - Informações e visitas, favor contactar através  
Telf. +351 22 010 5853 - [matosinhos@lardesonho.pt](mailto:matosinhos@lardesonho.pt) - web: [www.lardesonho.pt](http://www.lardesonho.pt)

As informações referentes aos imóveis assim como os dados pessoais e comerciais que são apresentados estão sujeitos a correcções, não correspondem a uma proposta contratual, e devem ser confirmadas. Cada agência é uma entidade jurídica e financeiramente independente. Cada agência é responsável pela gestão dos seus conteúdos.