

Lardesonho Vila do Conde - Póvoa de Varzim - Famalicão

Sonhar - Mediação Imobiliária, Lda

Rua 25 de Abril, nº 5, R/C Vila do Conde

TEF +351 252 600 790 FAX E-MAIL geral@lardesonho.pt



REFERÊNCIA: 240-M-26315

LOCALIZAÇÃO

Distrito: Braga

Concelho: Vila Nova de Famalicão

Freguesia: Ribeirão

Classe Energética: D

Finalidade: Venda

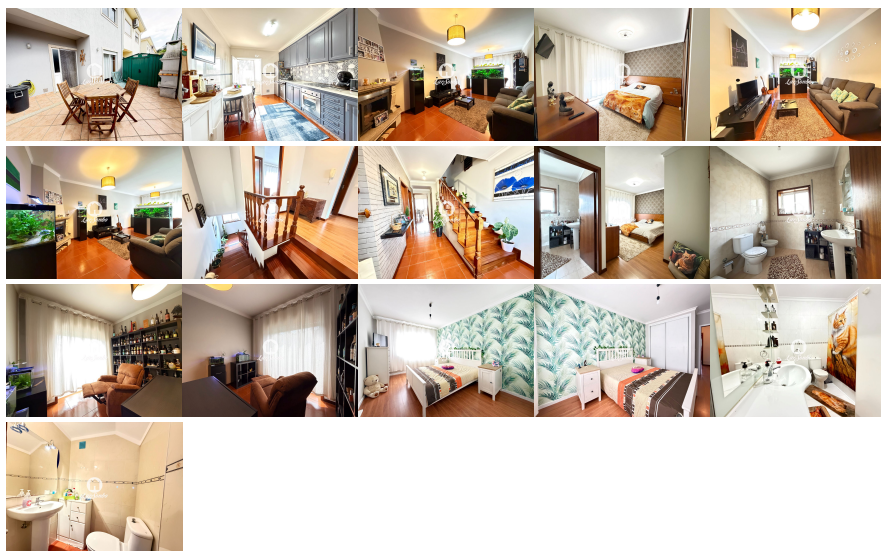
Estado: Usado

Área útil: 125.00 m²

Área terreno: m²

Ano de Construção: 2005

Preço: 295.000 €



? Moradia T3 conforto, tranquilidade e excelente localização para a sua família! ?

- ✓? 3 quartos, incluindo suíte
- ✓? Cozinha equipada
- ✓? Sala ampla com excelente luz natural
- ✓? Varanda, terraço e churrasqueira
- ✓? Garagem fechada
- ✓? Pré-instalação de aquecimento central e gás canalizado

?? Excelente exposição solar e vistas desafogadas sobre o campo.

? Localizada em zona residencial calma, com fácil acesso a transportes,

autoestrada, escolas, supermercados e serviços essenciais.

? Possibilidade de permuta

? Agende já a sua visita e descubra o seu novo lar!

Lic. AMI - Informações e visitas, favor contactar através
Telf. +351 252 600 790 - geral@lardesonho.pt - web: www.lardesonho.pt

As informações referentes aos imóveis assim como os dados pessoais e comerciais que são apresentados estão sujeitos a correcções, não correspondem a uma proposta contratual, e devem ser confirmadas. Cada agência é uma entidade jurídica e financeiramente independente. Cada agência é responsável pela gestão dos seus conteúdos.
