

Lardesonho Gondomar

Enredo Curioso, Lda.

Avenida da Carvalha, 290 Fânzeres

TEF +351 22 112 9553 FAX E-MAIL gondomar@lardesonho.pt



REFERÊNCIA: 258-M-00644

LOCALIZAÇÃO

Distrito: Porto

Concelho: Valongo

Freguesia: Ermesinde

Classe Energética: F

Finalidade: Venda

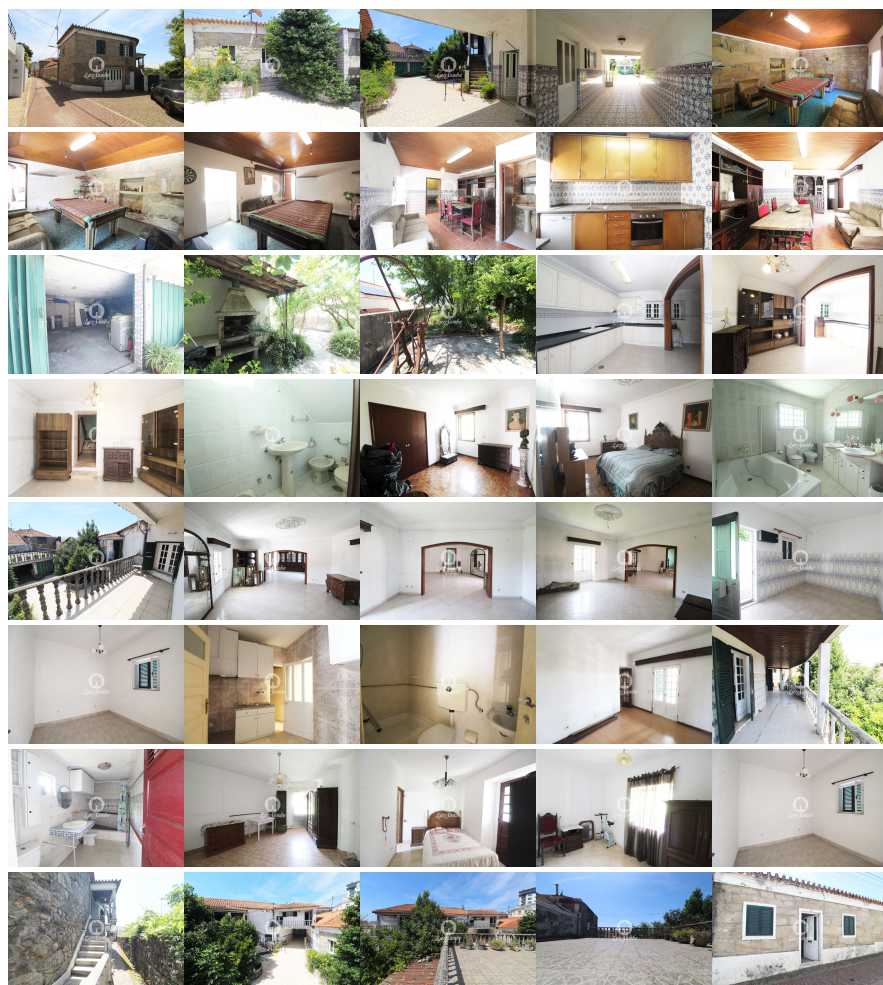
Estado: Usado

Área útil: 161.81 m²

Área terreno: m²

Ano de Construção:

Preço: 550.000 €



Oportunidade a Investidores

Imóvel com Excelente Potencial de Valorização e Rentabilidade

Morada unifamiliar com características que oferecem uma excelente oportunidade de investimento. Além da utilização habitacional tradicional, o imóvel apresenta elevado potencial para reabilitação e reconfiguração, permitindo a criação de várias unidades habitacionais independentes, sujeitas a análise técnica e licenciamento junto das entidades competentes.

Uma oportunidade atrativa para investidores que procuram desenvolver um projeto de divisão em frações mediante a criação de uma propriedade horizontal, maximizando a rentabilidade através da venda individual de cada habitação ou até mesmo explorando o mercado de arrendamento.

Localização de excelência no centro de Ermesinde, rodeado de serviços, comércio e transportes, fatores que reforçam o potencial de valorização do investimento.

Destaques:

Morada unifamiliar com áreas generosas.
Potencial para criação de várias habitações independentes.
Excelente oportunidade de valorização imobiliária.
Adequada para investidores e promotores.
Possibilidade de rentabilização através de venda ou arrendamento.

A alteração das condições legais do imóvel deverá ser previamente validada junto das entidades competentes, particularmente a Câmara Municipal de Valongo e de acordo com a legislação em vigor.

Não perca esta oportunidade de concretizar o seu projeto. Entre em contacto conosco para mais informações ou para agendar uma visita. Estamos disponíveis para o ajudar a dar o próximo passo!

Lic. AMI 14889 - Informações e visitas, favor contactar através
Telf. +351 22 112 9553 - gondomar@lardesonho.pt - web: www.lardesonho.pt/gondomar

As informações referentes aos imóveis assim como os dados pessoais e comerciais que são apresentados estão sujeitos a correcções, não correspondem a uma proposta contratual, e devem ser confirmadas. Cada agência é uma entidade jurídica e financeiramente independente. Cada agência é responsável pela gestão dos seus conteúdos.